

**Комплекс работ по вертикальной планировке 4-й очереди строительства согласно
исполнительной съёмки от 29.08.2018г.**

«Многоквартирные многоэтажные жилые дома с помещениями общественного назначения №2/4, 4/4 (по генплану)»

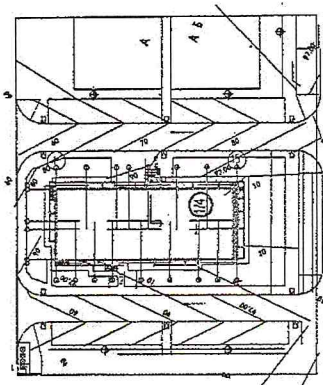
Расположены в границах земельного участка по адресу: Новосибирская область, город Новосибирск, Первомайский район, ул. Заречная, 39

- 1) Срезка верхнего почвенного слоя грунта $H=500\text{мм}$, в объёме $V_{\text{выемки}} = 5554,19$ м³, с перевозкой в отвал;
- 2) Поставка грунта (супесь) в объёме $V_{\text{супеси}} = 27\,686,64$ м³, в твердом теле, количество мерзлого грунта не должно превышать 10% объёма (размер комьев не более 15 см);
- 3) Послойная планировка грунта перед уплотнением. Отсыпку насыпи следует производить слоями с уклоном 2-3 % на всю ширину, с возможностью механизированной очистки от снега. Формирование откосов по границе участка;
- 4) Послойное уплотнение талого грунта до наступления смерзания отсыпанного грунта. Отсыпанный грунт сразу же разравнивается бульдозерами толщиной слоя, не превышающим возможности уплотняющих машин. Не допускается скопление комьев мерзлого грунта при отсыпке насыпей. Уплотнение грунтов катками в насыпях должно осуществляться до достижения коэффициента уплотнения не менее 0,95;
- 5) Организация водоотвода – устройство рабочих уклонов, дренажных траншей для водоотвода.
- 6) Лабораторный контроль за влажностью и плотностью грунтов, укладываемых в насыпь, определение режима работ уплотняющих машин (толщина уплотняемого слоя и число проходов). Проведение лабораторных исследований плотности получаемого основания.
- 7) Получение разбивочной основы, геодезический контроль во время выполнения работ. Каждый этап работ подтверждается геодезическими съёмками;
- 8) Подготовка и сдача пакета исполнительной документации;
- 9) Сроки производства работ: ноябрь – декабрь 2018г.

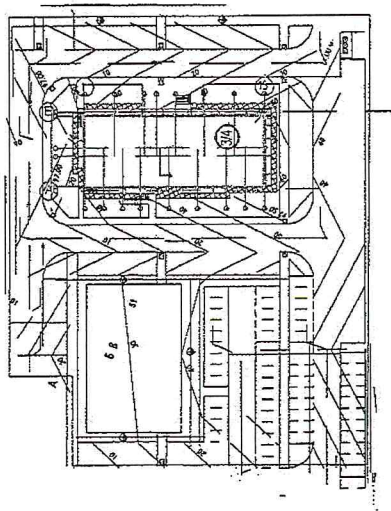
 Паршин АМ 23.10.18г

Согласовано:

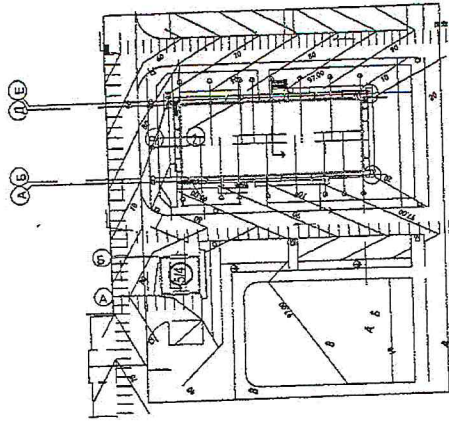
Мещеряков А. С.
23.10.18г



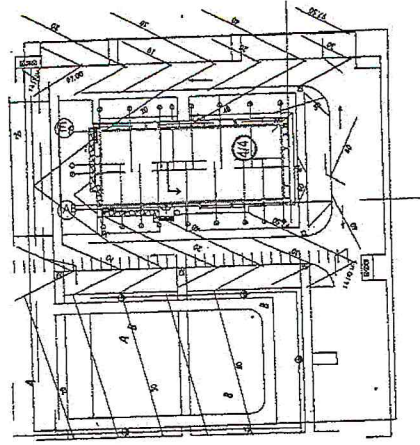
1/4
 Нсп = 94.27 низ грунта
 Нсп = 96.55 верх грунта
 hсп = 2.28 м
 S = 4557.19 м²
 V = 10390.39 м³



3/4
 Нсп = 94.27 низ грунта
 Нсп = 96.85 верх грунта
 hсп = 2.58 м
 S = 6900.16 м²
 V = 17802.41 м³



2/4
 Нсп = 94.09 низ грунта
 Нсп = 96.50 верх грунта
 hсп = 2.41 м
 S = 5005.42 м²
 V = 12063.06 м³



4/4
 Нсп = 94.34 низ грунта
 Нсп = 96.90 верх грунта
 hсп = 2.56 м
 S = 6102.96 м²
 V = 15623.58 м³

V общ = 55879,44 м³

А.В.Буд
 А.В.Буд
 29.08.18г