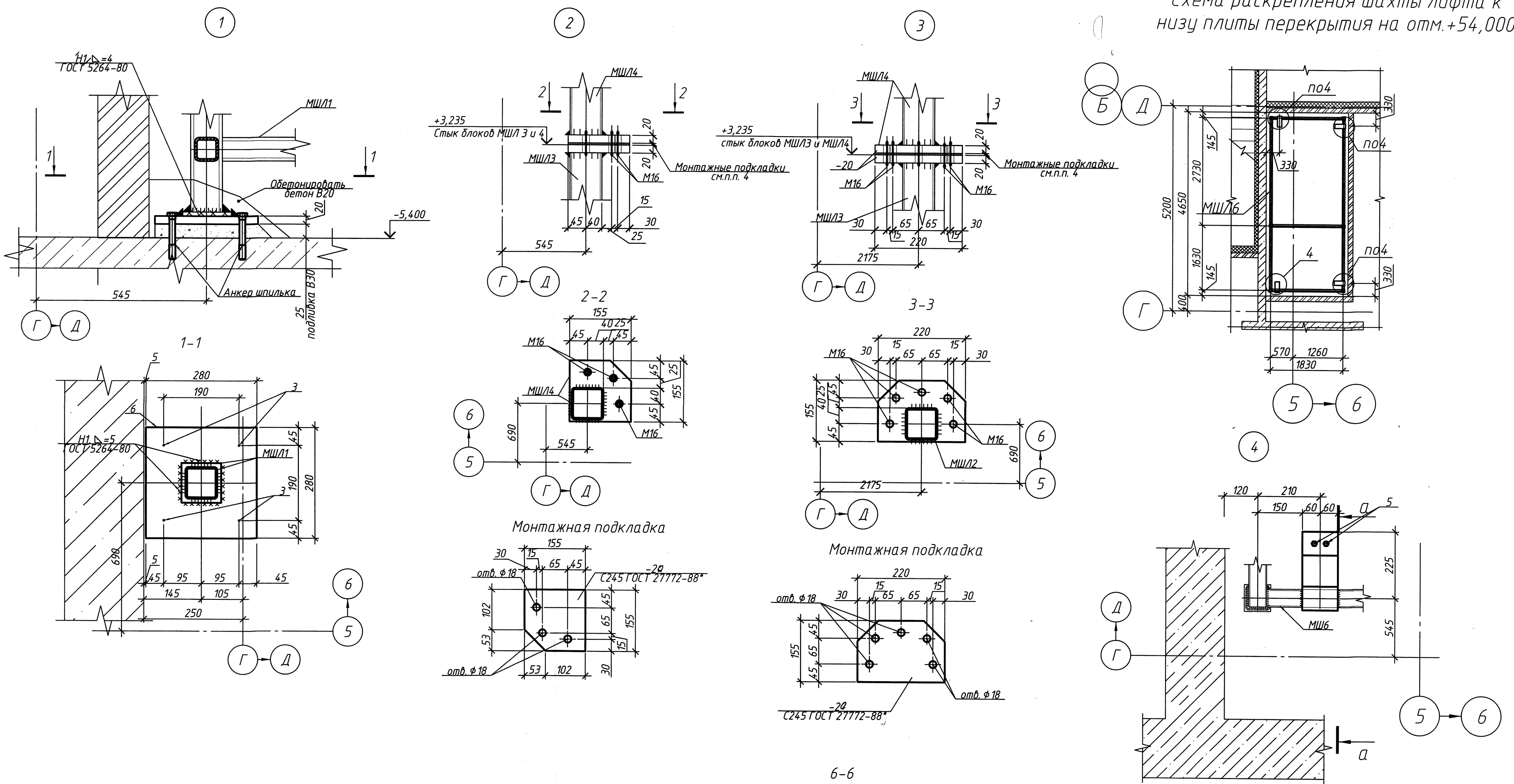


9-9
Схема раскрепления шахты лифта к
низу плиты перекрытия на отм.+54,000



Поз. 3. Монтажная заделка пространства между плитой перекрытия и
металлической шахтой лифта в районе дверей лифта.

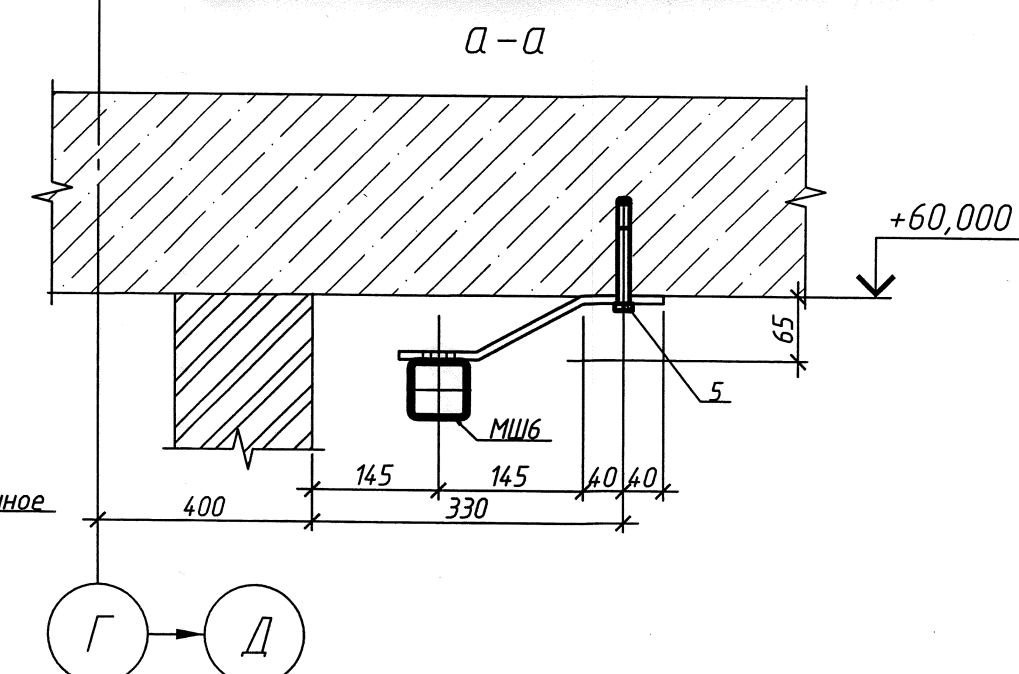
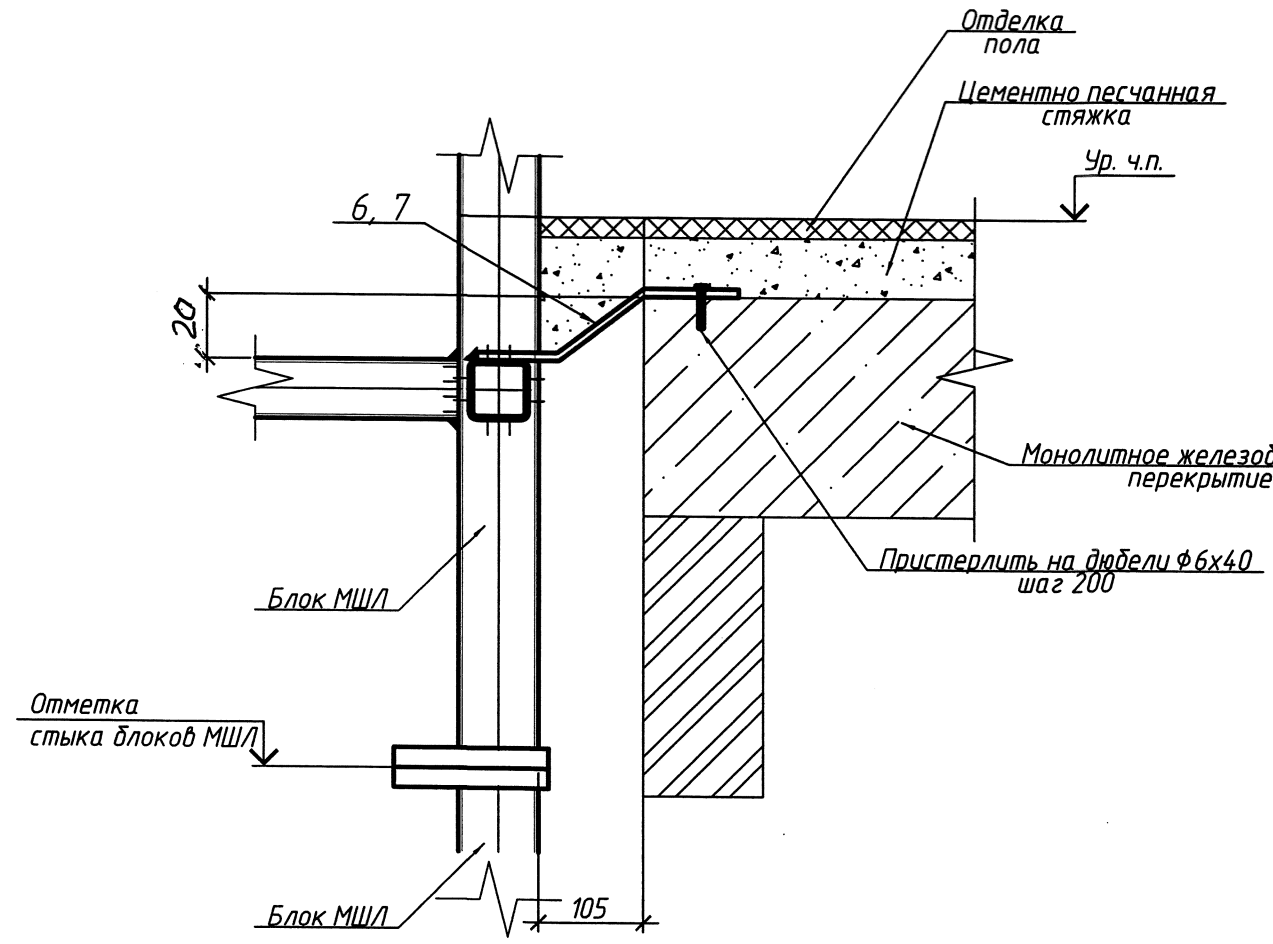
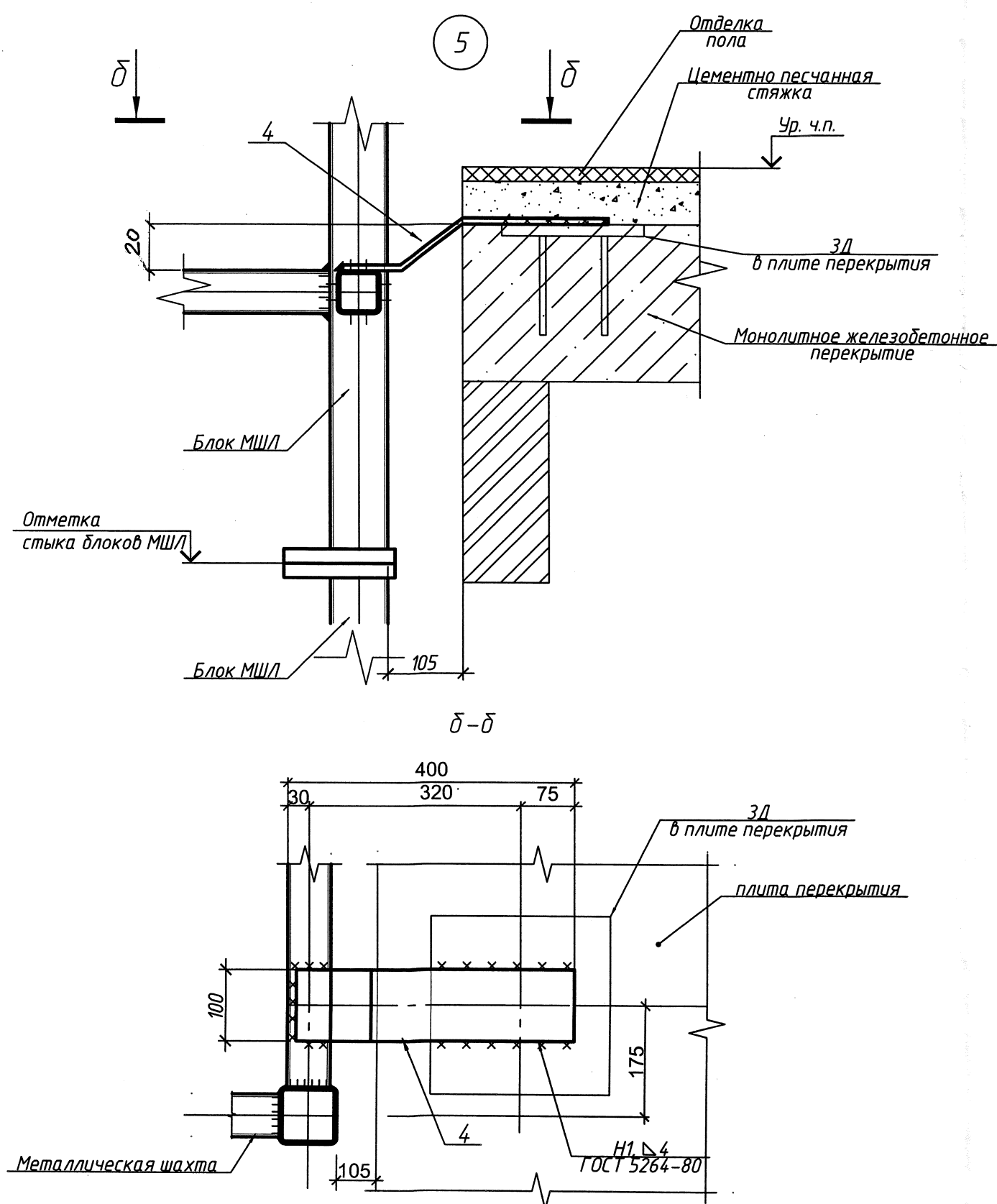
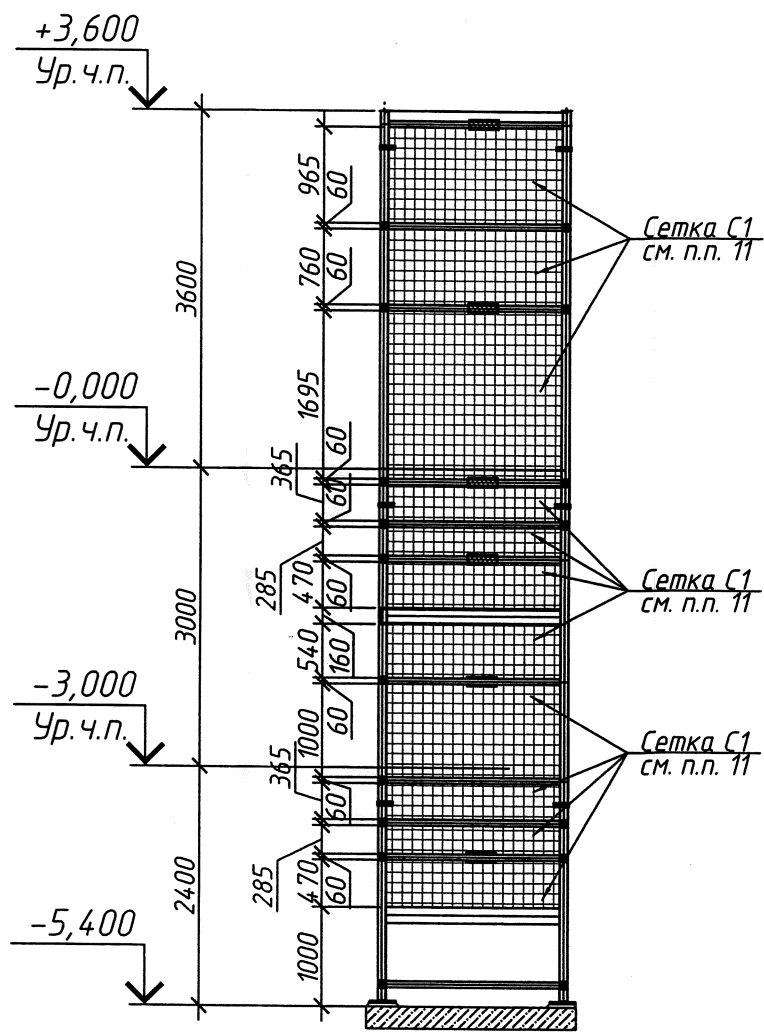


Схема расположения сетки С1
по разрезу 4-4



Техническая спецификация металлопроката

Наименование профиля ГОСТ, ТУ	Наименование металла ГОСТ, ТУ	Номер или размеры профиля, мм	№ п.п.	Масса металла по элементам конструкции, кг						Общая масса, кг
				МШ/1	МШ/2	МШ/3	МШ/4	МШ/5	МШ/6	
1	2	3	4	5	6	7	8	9	10	11
Профили										
ГОСТ 30245-2003	C245 ГОСТ 27772-82*	□ 80x80x4	1	108,42	119,16	143,34	1072,55	1072,55	104,64	2620,66
ГОСТ 30245-2003	C245 ГОСТ 27772-82*	□ 60x60x4	2	274,74	280,44	246,56	2219,04	2219,04	278,22	5518,04
ГОСТ 30245-2003	C245 ГОСТ 27772-82*	□ 40x40x4	3	-	21,12	51,9	467,1	467,1	-	1007,22
Швеллеры										
ГОСТ 8240-97	C245 ГОСТ 27772-82*	С 16	4	124,96	93,72	-	-	-	-	218,68
Листы										
ГОСТ 19903-74	C245 ГОСТ 27772-82*	-20	5	25,8	51,6	51,6	464,4	464,4	26,8	1084,6
ГОСТ 19903-74	C245 ГОСТ 27772-82*	-10	6	4,74	-	-	-	-	-	4,74
ГОСТ 19903-74	C245 ГОСТ 27772-82*	-8	7	7,56	28,68	49,12	442,08	442,08	43,38	1012,9
Итого				546,22	594,72	542,52	4665,17	4665,17	453,04	11466,84

Спецификация элементов металлической шахты лифта

Поз.	Обозначение	Наименование	Кол.	Масса, ед., кг	Примечание
МШ/1	05-1/18-13-КЖ2И-МШ/1..6	Металлическая шахта лифта МШ/1	1	547,78	
МШ/2	05-1/18-13-КЖ2И-МШ/1..6	Металлическая шахта лифта МШ/2	1	589,66	
МШ/3	05-1/18-13-КЖ2И-МШ/1..6	Металлическая шахта лифта МШ/3	1	542,42	
МШ/4	05-1/18-13-КЖ2И-МШ/1..6	Металлическая шахта лифта МШ/4	9	518,24	
МШ/5	05-1/18-13-КЖ2И-МШ/1..6	Металлическая шахта лифта МШ/5	9	505,00	
МШ/6	05-1/18-13-КЖ2И-МШ/1..6	Металлическая шахта лифта МШ/6	1	452,05	
1	Болт 16*100 DIN933 шестигранная головка	БОЛТ М16-6х100.58(S24) ГОСТ 7798-70	484		
2	Гайка самоконтрящаяся с нейлоновым кольцом М16 DIN 985	Гайка М16-6Н3.НФ ГОСТ Р 50273-92	484		
3		Анкер шпилька НЛ Т1 НСТ М20Х260Х130	24		
4		Лист 400x300x3 ГОСТ 19903-74	105	2,51	
5		Распорный анкер НЛ Т1 НЛС-3 М10/20	8		
6		Лист 400x300x3 ГОСТ 19903-74	20	9,91	
7		Лист 400x300x3 ГОСТ 19903-74	19	6,37	
ЛМ-1	05-1/18-12-КЖ2И-ЛМ-1, 3 д.1, 3 д.4	Лестница металлическая ЛМ-1	2	19,16	
С1	Разделительная сетка	Сетка 2-50-3,0-0 ГОСТ 5336-80	16,90	2,42	н

- Общие данные см. лист 1;
- Работать совместно с листами 5, 8;
- Все металлические конструкции покрыть грунтовкой ГФ-021 по ГОСТ 25129-82* за 2 раз и окрасить эмалью ПФ-115 по ГОСТ 6465-76*, общая толщина защитного слоя 80 мкм;
- При монтаже блоков МШ/1 металлической шахты лифта использовать монтажные подкладки для обеспечения проектного положения;
- Соединение блоков МШ/1 металлической шахты лифта производить с помощью болтов М16 (поз. 1) и гаек самоконтрящихся с нейлоновым кольцом М16 DIN 985(поз. 2);
- До начала монтажа проконтролировать геометрические отклонения размеров блоков МШ/1 металлической шахты лифта для обеспечения собираемости конструкции;
- Отклонение элементов металлической шахты лифта от вертикали не должно быть более 30 мм;
- Монтаж конструкций вести согласно требованиям СНиП 3.03.01-87 Несущие и ограждающие конструкции и требованиям ГОСТ 22845-85 ЛИФТЫ ЭЛЕКТРИЧЕСКИЕ ПАССАЖИРСКИЕ И ГРУЗОВЫЕ Правила организации, производства и приемки монтажных работ;
- Все сварные соединения выполнять по ГОСТ 5264-80* "Ручная дуговая сварка. Соединения сварные. Основные типы, конструктивные элементы и размеры";
- Сварку выполнять электродами типа Э42А по ГОСТ 9467-75* "Электроды покрытые металлические для ручной дуговой сварки конструкционных и теплоустойчивых сталей. Типы";
- Разделительную сетку С1 между кабинами лифта прибить к конструкциям металлической шахты лифта.
- Момент затяжки болтов М16 (поз. 1) составляет 110 Н*м, анкер шпильки НЛ Т1 НСТ М20Х260Х130 (поз. 3) составляет 240 Н*м

В ПРОИЗВОДСТВО
Главный инженер
17.08.2018

05-1/18-13-КЖ2					
Многоэтажный жилой дом с помещениями культурно-бытового и социального назначения, подземная административная, склад по ул. Стартовая в Ленинском районе г. Новосибирска					
Изм.	Кор. и	Лист	№ док.	Подп.	Дата
Разработал	Семкина	17.08.2018			
Проверил	Анучин				
Секция 18				Страница	Лист
Узлы Схема расположения сетки С1				р	9
Техническая спецификация металлопроката				000 МЖК "Энергетик"	