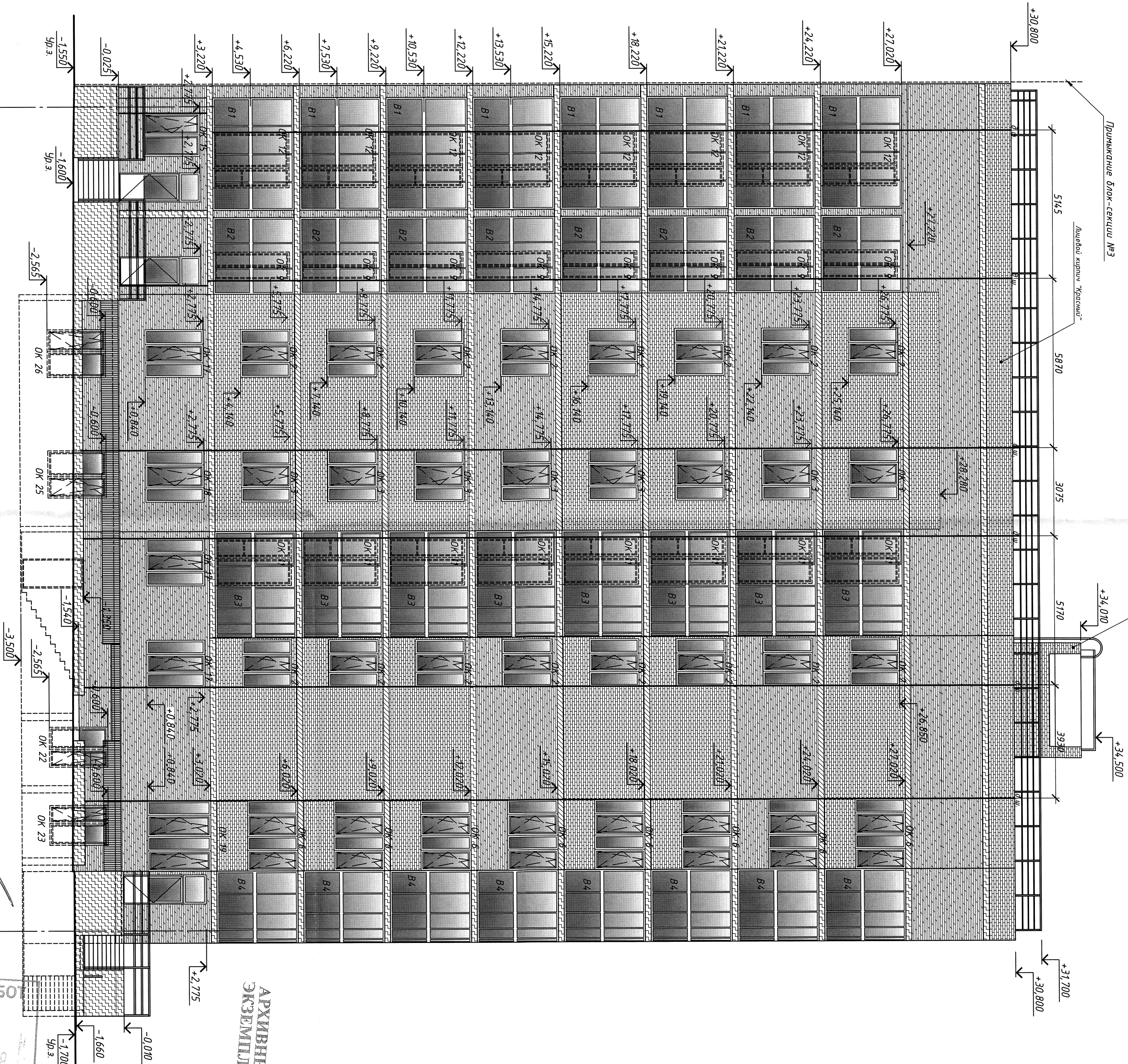


Согласовано			
Инв. № подл.	Подп. и дата	Взамен инв. №	

Примыкание блок-секции №3

Лицевой кирпич "Красный"

Лицевой кирпич "Красный"



Условные обозначения:

- лицевой кирпич "Красный", поверхность гладкая
- лицевой кирпич "Флэш"
- окраска фасадной акриловой краской, Цвет красный (в тон кирпича "Красный")
- окраска фасадной акриловой краской, Цвет коричневый (в тон кирпича "Флэш")
- самодельный поликарбонат ("Бронза")
- алюминиевые композиционные панели (в тон кирпича "Флэш")
- вертикальные диффузионные швы лицевого слоя кладки.

1. Общие указания см. лист 1.
2. Отделочные планы см. лист 26-31.
3. Схема расположения элементов заполнения оконных проемов лист 34.
4. Ограждения балконов и лоджий лист 35.
5. Крыльца, ступки, приямки листы 23-25.
6. Отм. верха проема дана без учета четверти, см. совместно с листами 9-12 Разрез 1-1, 2-2, 3-3, 4-4.
7. Деформационные швы в наружном лицевом слое кладки заполнять упругими прокладками и атмосферостойкой мастикой, кроме верхнего и нижнего рядов кладки каждого этажа. Ширина швов - 10 мм. Вертикальные швы на углах здания следует располагать на расстоянии 250-500 мм от угла по одной из сторон.
8. Расширку швов лицевого слоя кладки выполнять "заподлицо".
9. Металлические ограждения кровли выполнять из металла с полимерным покрытием, цвет коричневый (RAL 8020).
10. Лицевую поверхность кирпича на крыльцах, ступках, приямках и цоколе здания от верха отмостки на 300 мм покрыть гидрофобизирующим пропитывающим составом типа "КЗ 30-04", "Кристаллизол", "Пенма-822", "Акваэпол".

30-2-16-AP2			
Изм.	Кол. из лист. № док.	Подп.	Дата
1	1		
Разработчик	Проверенный	Согласованный	Согласованный
Проектировщик	Проверенный	Согласованный	Согласованный
Нормировщик	Проверенный	Согласованный	Согласованный
Фасад И - М			
ООО МЖ "Энергетик"			