

ТЕХНИЧЕСКОЕ ЗАДАНИЕ

ОФИС ПРОДАЖ

№ п.п.	Перечень основных данных	Основные данные и требования
1	2	3
1	Генподрядчик/Объект	ООО «СМР-строй» Объект: Офис продаж, расположенный по адресу: ул. Есенина в Дзержинском районе г. Новосибирска
2	Основание работ	Схема организации въезда на строительную площадку МКД по ул. Есенина План помещений.
3	Задача претендента.	3.1.Изучить представленную документацию и тех. задание. 3.2.Изучить объект до тендера и предоставления расчета; 3.3.Разработать сметный расчет с учетом: -Стоимости работ по видам работ -Стоимости материалов по маркам материалов -Транспортных расходов -Стоимости машин и механизмов -Накладных расходов -Сметную прибыль
4	Объем строительных работ	4.1.В соответствии с предоставленной документацией и настоящим техническим заданием выполнить комплекс работ по изготовлению, поставке и монтажу офиса продаж под ключ ВЕДОМОСТЬ ОБЪЕМОВ РАБОТ - СМ. ПРИЛОЖЕНИЕ К НАСТОЯЩЕМУ ТЕХ. ЗАДАНИЮ. 4.2. Выполнение монтажных работ осуществить с соблюдением технологии работ, в соответствии с утвержденной в установленном порядке сметной документацией, определяющей объем, содержание работ и другие, предъявляемые к ним требования. 4.3.Материал, инструмент, тара, расходные материалы, средства обеспечения безопасного производства работ предоставляет подрядчик, затраты подрядчика.
5	Требования к выполнению работ	5.1. Строительные работы, приемо-сдаточные работы должны быть выполнены в согласованные сроки. 5.2. Перед началом производства работ составить и согласовать график работ. График выполнения работ должен быть представлен Подрядчиком на согласование и утверждение Генподрядчиком до начала производства работ. График может корректироваться по согласованию с Генподрядчиком. 5.3. До начала производства работ Исполнителю издать приказ и назначить ответственных должностных лиц, за организацию производства работ на объекте, их качество, соблюдение требований ГОСТ, СНИП и других технических регламентов, соблюдение, требований пожарной безопасности, техники безопасности и охране окружающей среды на объекте. 5.4. Копии приказа о назначении ответственных лиц, списки инженерно-технического персонала и специалистов-монтажников, автомобильного транспорта, а также график производства работ для контроля за сроками, объемами и качеством работ предоставить Генподрядчику. 5.5. Допуск специалистов Исполнителя на объект производится только в установленное время по утвержденным Генподрядчиком спискам при предъявлении паспорта РФ. 5.6. Составлять акты на все скрытые работы с утверждением у Заказчика, Генподрядчика. О готовности к освидетельствованию скрытых работ извещать Генподрядчика письменно за три рабочих дня. 5.7.Технологию и последовательность выполнения работ предусмотреть в соответствии с действующими нормами и правилами на данный вид работ. Производственный и операционный контроль качества

		<p>осуществлять назначенным инженерно-техническим составом, с оформлением соответствующей исполнительной документации.</p> <p>При производстве работ на объекте вести следующую исполнительную и техническую документацию. Акт-допуск на производство работ на территории объекта, требования до начала работ, акт приемки площадки под приемку материалов и монтажа конструкции, общий журнал работ, акты скрытых работ, акт сдачи выполненных работ, паспорта и сертификаты на примененные материалы</p> <p>Исполнительную документацию в полном объеме на все виды выполненных работ предоставить Генподрядчику по завершении работ в 3-ех экземплярах.</p>
6	Сроки производства работ	6.1. июль-август 2022г.
7	Требования к гарантийным обязательствам Исполнителя	<p>7.1. Исполнитель должен гарантировать соответствие качества выполненных работ действующим техническим, экологическим требованиям и нормативам в течение гарантийного срока.</p> <p>7.2. В течение гарантийного срока Исполнитель устраняет все выявленные дефекты за свой счет, в случае если дефекты устраняются силами Заказчика с привлечением других подрядных организаций, Исполнитель должен возместить затраты Заказчику на устранение дефектов.</p> <p>7.3. Гарантийный срок составляет 3 (три года).</p>
8	Особые требования	<p>8.1. Перед подготовкой коммерческого предложения претендент проводит изучение мест производства работ на местности, проектной документации, для выявления не учтенных в данном ТЗ объемов работ.</p> <p>8.2. Претендент должен дать подтверждение, что условия, изложенные в данном ТЗ является достаточным для формирования предложения и в дальнейшем выполнения проектных и строительно-монтажных работ в полном объеме.</p>

Инженер ПТО ООО «СМР-строй»
Авдеева Г.С.

УТВЕРЖДЕНО
Авдеева Г.С. 16:46, 1/6/22

Руководитель проекта ООО «Строительные решения С.З.»
Приходько О.Л.

УТВЕРЖДЕНО
prihodxko.ol 14:11, 1/6/22

Руководитель отдела маркетинга и рекламы ГК «ПСФ»
Сазонова Е.А.

УТВЕРЖДЕНО
Елена Сазонова 14:57, 1/6/22

ВЕДОМОСТЬ ОБЪЕМОВ РАБОТ.

Офис продаж 5х6м

Основные технические характеристики:

- | | |
|---|----------------------|
| 1. Габаритные размеры, мм (длина, ширина, высота) | 6000х5000х3450(2600) |
| 2. Расчетный срок службы, лет, не менее | 10 |
| 3. Климатические условия эксплуатации | -40 до + 40С |

Фундамент: монтируется силами заказчика по ТУ подрядчика

Описание конструкции:

1. **Каркас** - сварной несущий из металлического швеллера 14 ст 8мм, угол 35 ст3мм, профильная труба 50х50 ст2мм, система косынок и распоров для жесткости каркаса. Для укрепления внутренней и наружной отделки используется деревянная обрешетка из доски 50х150мм, 50х100 мм, 25х150мм, 50х50мм.
Допускается рассмотрение альтернативного предложения по конструкциям, не ухудшающее техническое задание.
2. **Крыша** – односкатная, проф. лист С35 0.7мм. Оцинкованный с полимерным покрытием RAL 7011 или 7015
3. **Внешняя отделка** – форменная, по подсистеме из оцинкованного профиля композитные панели 3мм RAL 7011 или 7015(допускается применение элементов отделки из строганого бруска 40Х40 мм). Откосы окон и дверей из оцинкованного листа 0.5мм. с полимерным покрытием RAL 7011 или 7015
4. **Теплоизоляция** – минеральная вата рулонная «URSA M11» три слоя в перехлест, пол, стены, потолок – 150/150/150 мм., либо аналог.
5. **Парогидроветроизоляция** - выполняется с внутренней и внешней стороны Изоспан А,В,АМ.
6. **Отделка стен и потолка** – Стены ЛДСП 10мм с покраской краской "Тиккурила"/аналог/, соединитель "Омега профиль". Цвета по согласованию. Черновой потолок ЛДСП10мм. Чистовой потолок система "Армстронг" 10мм.
7. **Пол многослойный** – лист 0.5 мм, доска (лаги) 50х150 мм, черновой пол сплошной из доски 25х150мм, OSB 15мм. мебельная 2 сорт, линолеум коммерческий, пластиковый плинтус.
8. **Окна** – ПВХ 5-ти камерный профиль, 32 стеклопакет, 1200х2400мм. глухие -3шт. Цвет с внешней стороны RAL 7011 или 7015. Тонировка стекол с внешней стороны.
9. **Рольставни** - на окна и дверь. Усиленные, автоматические с кнопки, роллета на входную дверь с аварийным приводом. Скрытого монтажа, RAL 7011 или 7015.
10. **Входная дверь** – алюминиевая КПТ-74, 32 стеклопакет, бугельная ручка удлиненная, хромированная, дверь двухстворчатая 1200х2100мм. с фрамугой 1200х300мм - 1шт. RAL 7011 или 7015. Доводчик.
11. **Перегородки** - утепленные 100мм. Входная группа из алюминиевого профиля КП45 (или аналог) 1500х2050мм. 24 стеклопакет, дверь в тамбур алюминиевая КП-45, 950х2050мм. - 1шт. с глухим окном 400х2050мм. - 1шт. Дверь в подсобное помещение, из экошпона 800х2000мм. нажимной гарнитур с задвижкой - 2шт.
12. **Электроснабжение** - 220V. ЦРН, автоматы 2х полюсные, счетчик. Розетки 2-е с заземлением, не менее 5шт, схема расположения по согласованию.
13. **Дополнительно** - Сплит система ROYAL CLIMA 2.5 кВт - 1шт, Клапана КИФ 125мм 3шт. Электрообогреватели 2кВт - 3шт. Тепловая завеса -1шт.

Инженер ПТО ООО «СМР-строй»
Авдеева Г.С.

УТВЕРЖДЕНО
Авдеева Г.С. 16:47, 1/6/22

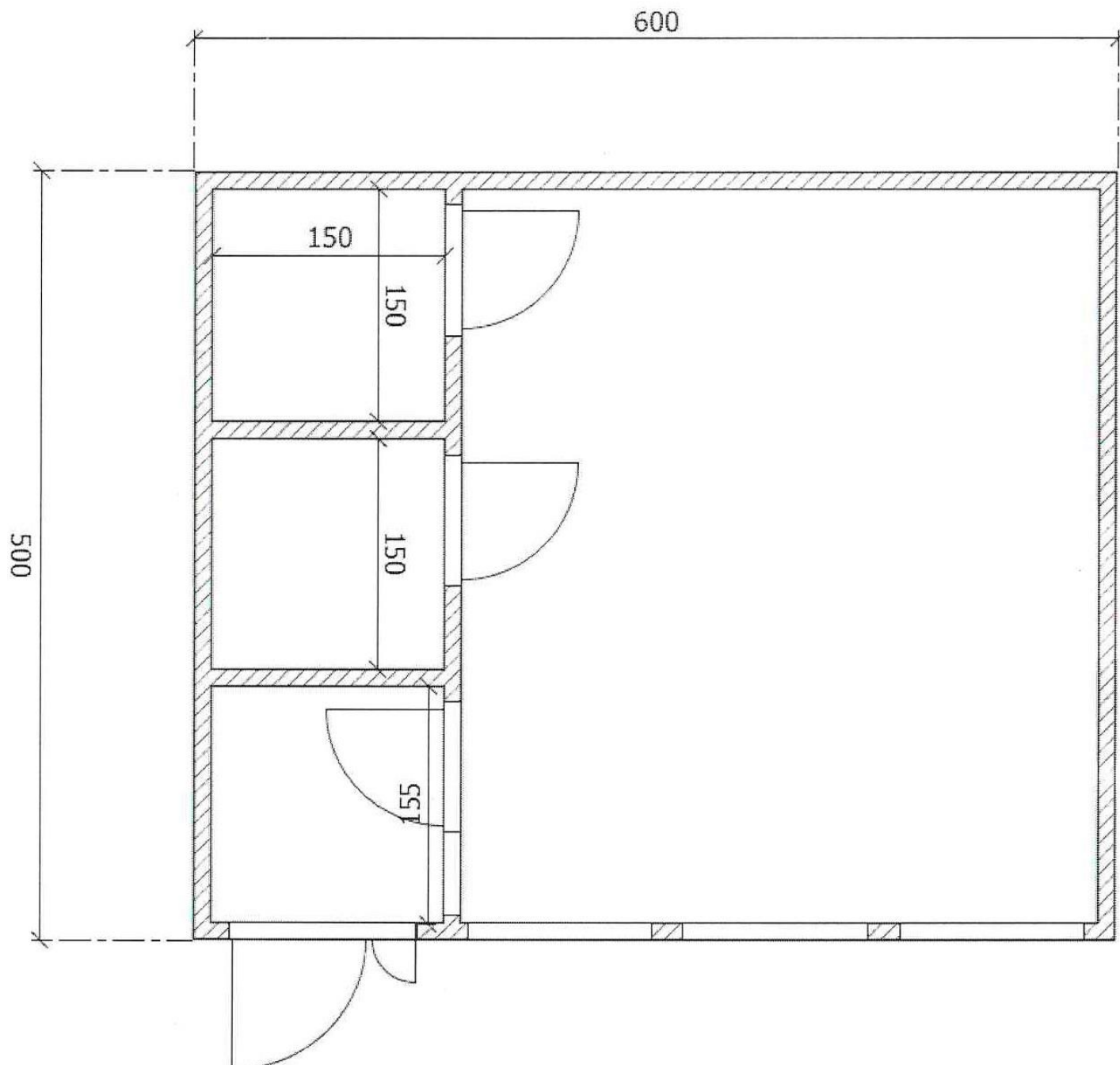
Руководитель проекта ООО «Строительные решения С.З.»
Приходько О.Л.

УТВЕРЖДЕНО
prihodxko.ol 14:13, 1/6/22

Руководитель отдела маркетинга и рекламы ГК «ПСФ»
Сазонова Е.А.

УТВЕРЖДЕНО
Елена Сазонова 16:41, 1/6/22

ПЛАН ОФИС ПРОДАЖ



Инженер ПТО ООО «СМР-строй»
Авдеева Г.С.

УТВЕРЖДЕНО

Авдеева Г.С. 16:47, 1/6/22

Руководитель проекта ООО «Строительные решения С.З.»
Приходько О.Л.

УТВЕРЖДЕНО

prihodxko.ol 14:14, 1/6/22

Руководитель отдела маркетинга и рекламы ГК «ПСФ»
Сазонова Е.А.

УТВЕРЖДЕНО

Елена Сазонова 16:42, 1/6/22