


## Ведомость чертежей

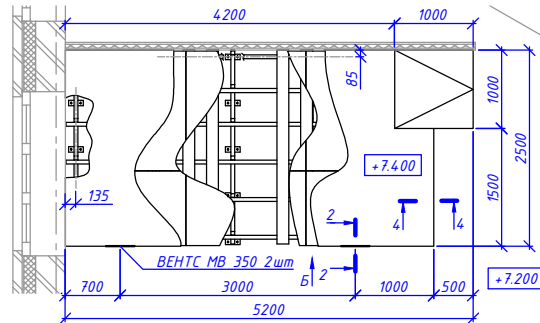
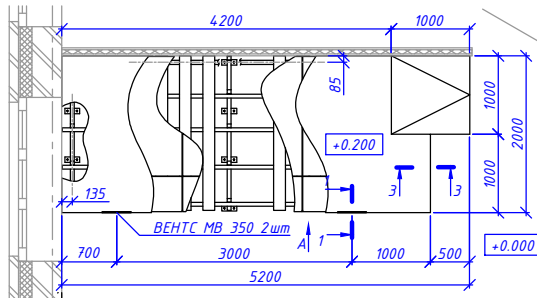
Лист	Наименование	Примечания
	Общие данные	
1	Подиумы. Конструкция и планы	
2	Каркас подиума. Кп-1	
3	Каркас подиума. Кп-2	

1. Рабочая документация выполнена в соответствии с Техническим заданием на проектирование.
2. Изготовление металлоконструкций выполнить в соответствии с требованиями ГОСТ 23118-2012 "Конструкции стальные строительные. Общие технические условия", Монтаж производить в соответствии с требованиями СНиП 3.03.01-87 "Несущие и ограждающие конструкции".
3. Деревянные конструкции разработаны в соответствии со СП 64.13330.2011 "Деревянные конструкции".
4. Деревянные конструкции обработать составом Pirilax-Classico (огне- и биозащитный состав) ТУ 2499-027-24505934-05 или аналогом.
5. Стальные конструкции обработать составом Огракс -В-СК ТУ 5728-021-13267785-00 до R45 или аналогом.

Инв. № подл.	Взам. инв. №	Инв. № дубл.	Подпись и дата	2. Изготовление металлоконструкций выполнить в соответствии с требованиями ГОСТ 23118-2012 "Конструкции стальные строительные. Общие технические условия", Монтаж производить в соответствии с требованиями СНиП 3.03.01-87 "Несущие и ограждающие конструкции".								
				3. Деревянные конструкции разработаны в соответствии со СП 64.13330.2011 "Деревянные конструкции".								
Инв. № подл.	Взам. инв. №	Инв. № дубл.	Подпись и дата	4. Деревянные конструкции обработать составом Pirilax-Classic (огне- и биозащитный состав) ТУ 2499-027-24505934-05 или аналогом.								
				5. Стальные конструкции обработать составом Огракс -В-СК ТУ 5728-021-13267785-00 до R45 или аналогом.								
Инв. № подл.	Взам. инв. №	Инв. № дубл.	Подпись и дата						02-01-18-КМЗ			
				Изм	Лист	№ докум	Подпись	Дата	Здание школы Болотинского района г. Болотное, ул. Ремесленная, д.2			
				Разраб.	Липкин			08.20				
				Проверил	Беденко			08.20	Конструкции подиумов в классах	Стадия	Лист	Листов
										Р		
					Общие данные	ООО "Партнёр"						
Гл.конст	Беденко			08.20								
Н.контр.	Хасанов			08.20								

Подиум на отм. +0.000  
помещение 113 в осях А-Б/11-13

Подиум на отм. +7.200  
помещение 311 в осях А-Б/11-12  
помещение 313 в осях А-Б/13-15



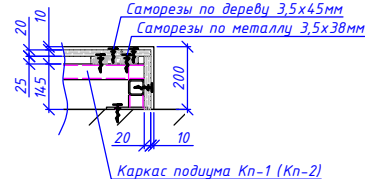
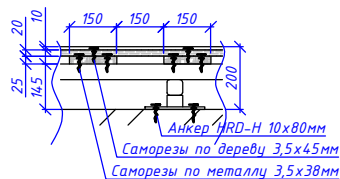
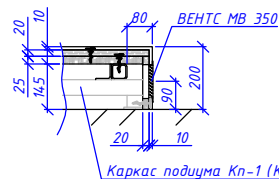
Вид А(Б)



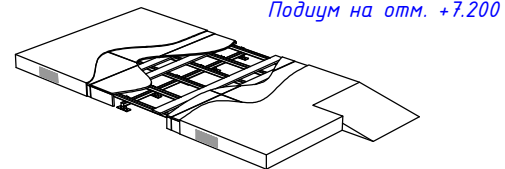
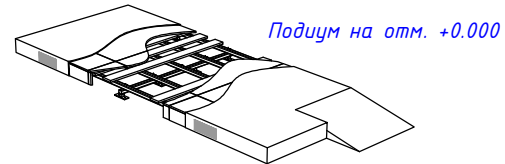
1-1 (2-2)

Б

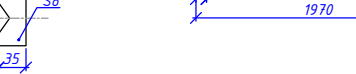
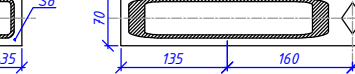
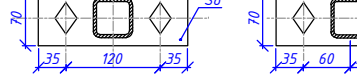
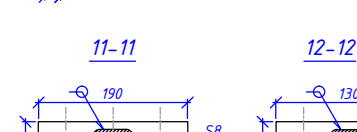
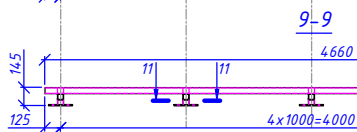
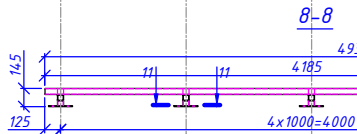
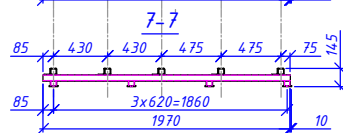
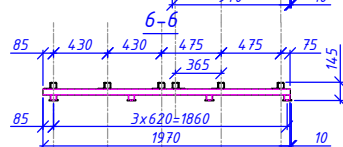
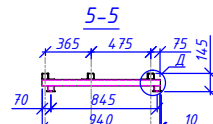
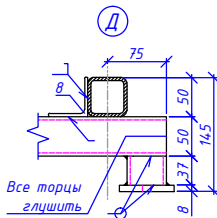
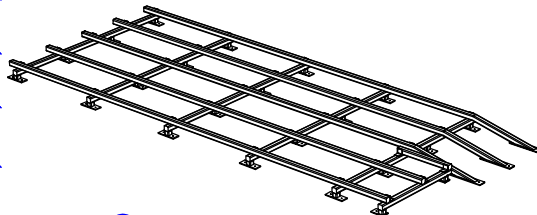
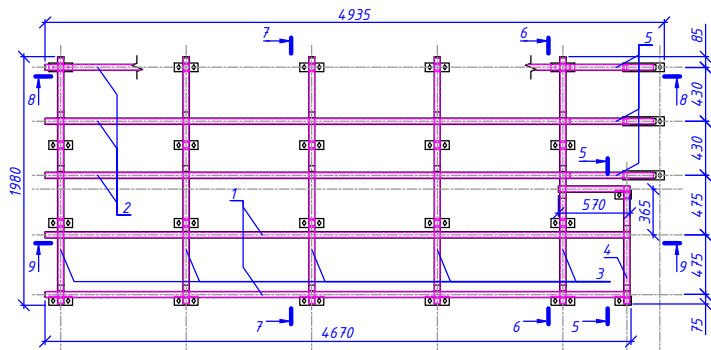
3-3 (4-4)



Спецификация на конструкции					
Марка	Обозначение	Наименование	Кол-во	Масса ед, кг	Всего, кг
Металлоконструкции					
Кп-1		Каркас подиума	1	228	228
Кп-2		Каркас подиума	2	277	554
Деревянные конструкции					
Г	5728-021-13287785-00	Покрывные Ограды-В-СК	33.03	м²	
Деревянные конструкции					
ГОСТ 24454-80		Доска 25х150 мм	0.47	м³	
ГОСТ 3916.1-96		Фанера, д. 19, Е1, Ш1	4.197	м²	
Деревянные конструкции					
Р		Обработка древесины Риплак-Classic	128.0	м²	
ВЕНТС MB 350					
Решетка дверная вентиляционная					
6		шт			
Металлы					
Каталог Hilti или аналог		Пластиковый рамный анкер HRD-H 10x80мм	170	шт	
		Саморезы по металлу 3,5х38мм	670	шт	
		Саморезы по дереву 3,5х45мм	630	шт	




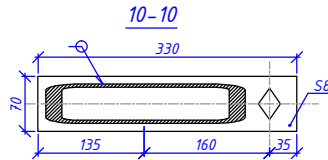
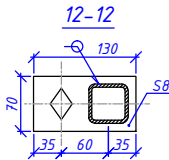
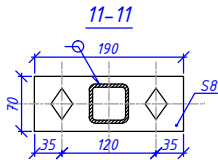
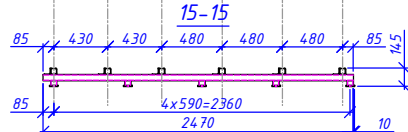
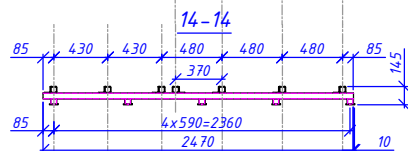
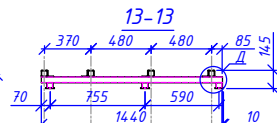
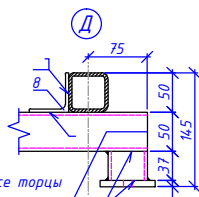
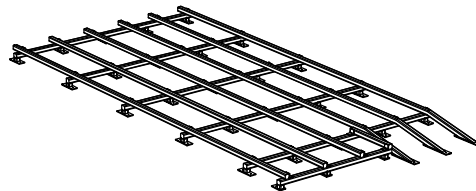
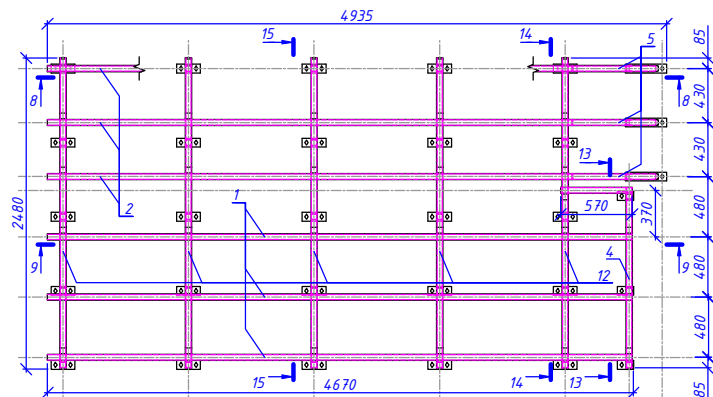
02-01-18-КМЗ					
Здание школы Болотинского района г. Болотное, ул. Ремесленная, д.2					
Изм./Лист	№ докум.	Подпись	Дата	Статус	Лист
Разраб.	Ильин	08.20		Р	1
Проверил	Беденко	08.20			
Гл. констр.	Беденко	08.20			
Н. констр.	Хасанов	08.20			
Конструкции подиумов в классах				000 "Партнёр"	
Подиумы, Конструкция и планы					



Спецификация материалов						
Марка	Поз	Наименование	Кол-во	Масса, кг		Лист
				1 шт	общ	
Кл-1	1	Профиль 50x50x4,0 ГОСТ 30245-2002 (245 ГОСТ 27772-88) L4660	2	25.4	50.8	
	2	Профиль 50x50x4,0 ГОСТ 30245-2002 (245 ГОСТ 27772-88) L4185	3	22.8	68.4	
	3	Профиль 50x50x4,0 ГОСТ 30245-2002 (245 ГОСТ 27772-88) L1970	5	10.7	53.7	
	4	Профиль 50x50x4,0 ГОСТ 30245-2002 (245 ГОСТ 27772-88) L940	1	5.1	5.1	
	5	Профиль 50x50x4,0 ГОСТ 30245-2002 (245 ГОСТ 27772-88) L695	3	3.8	11.4	
	6	Профиль 50x50x4,0 ГОСТ 30245-2002 (245 ГОСТ 27772-88) L570	1	3.1	3.1	
	7	Профиль 50x50x4,0 ГОСТ 30245-2002 (245 ГОСТ 27772-88) L37	22	0.20	4.4	
	8	Уголок 50x4,0 ГОСТ 8509-93 (245 ГОСТ 27772-88) L50	29	0.15	4.4	
	9	Лист 8x330x70 ГОСТ 19903 (245 ГОСТ 27772-88)	3	1.5	4	
	10	Лист 8x190x70 ГОСТ 19903 (245 ГОСТ 27772-88)	20	0.84	17	
	11	Лист 8x130x70 ГОСТ 19903 (245 ГОСТ 27772-88)	2	0.57	1.1	
	12	Лист 440x40 ГОСТ 19903 (245 ГОСТ 27772-88)	21	0.05	1.1	
Сварные швы			1,5%		3.4	
Итого Кл-1					228	

- Допуски металлоконструкций согласно ГОСТ 25346-2013.
- Сварные соединения выполнять электродами 342 или 342А по ГОСТ 9467-75\*
- Сварные швы по ГОСТ 5264-80. При автоматической или полуавтоматической сварке руководствоваться ГОСТ 14771-76.
- Все открытые торцы зашлифовать.
- Антикоррозийная защита: 1) Площадь поверхности изделия 9,11 м<sup>2</sup>. 2) Металлокаркас огрунтовать двумя слоями грунтовки ГФ 021 ГОСТ 25129-82\*3) Стальные конструкции обработать составом Огракс-В-СК ТУ 5728-021-13267785-00 до R45 или аналогом 4) Работы по покраске и контролю качества производить с соблюдением требований СП 72.13330.2012.

				02-01-18-КМЗ				
				Здание школы Болотинского района г. Болотное, ул. Ремесленная, д.2				
Изм	Лист	№ докум	Подпись	Дата	Конструкции подиумов в классов	Стадия	Лист	Листов
Разраб.		Илькин		08.20		Р	2	
Проверил		Беденко		08.20	Каркас подиума. Кп-1	000 "Партнёр"		
Гл. конст.		Беденко		08.20				
Н. контр.		Хасанов		08.20				



Спецификация материалов						
Марка	Поз	Наименование	Кол-во	Масса, кг		Лист
				1 шт	общ	
Кл-2	1	Профиль <u>50х50х4,0 ГОСТ 30245-2003</u> <u>Л245 ТУСТ 27712-88</u> L4660	3	25.4	76.2	
	2	Профиль <u>50х50х4,0 ГОСТ 30245-2003</u> <u>Л245 ТУСТ 27712-88</u> L4185	3	22.8	68.4	
	13	Профиль <u>50х50х4,0 ГОСТ 30245-2003</u> <u>Л245 ТУСТ 27712-88</u> L2470	5	13.5	67.3	
	14	Профиль <u>50х50х4,0 ГОСТ 30245-2003</u> <u>Л245 ТУСТ 27712-88</u> L1440	1	7.8	7.8	
	5	Профиль <u>50х50х4,0 ГОСТ 30245-2003</u> <u>Л245 ТУСТ 27712-88</u> L695	3	3.8	11.4	
	6	Профиль <u>50х50х4,0 ГОСТ 30245-2003</u> <u>Л245 ТУСТ 27712-88</u> L570	1	3.1	3.1	
	7	Профиль <u>50х50х4,0 ГОСТ 30245-2003</u> <u>Л245 ТУСТ 27712-88</u> L37	28	0.20	5.6	
	8	Узелок <u>50х4,0 ГОСТ 8509-93</u> <u>Л245 ТУСТ 27712-88</u> L50	35	0.15	5.3	
	9	Лист <u>8х30х70 ГОСТ 19903</u> <u>Л245 ТУСТ 27712-88</u>	3	1.5	4	
	10	Лист <u>8х30х70 ГОСТ 19903</u> <u>Л245 ТУСТ 27712-88</u>	25	0.84	21	
	11	Лист <u>8х30х70 ГОСТ 19903</u> <u>Л245 ТУСТ 27712-88</u>	3	0.57	1.7	
	12	Лист <u>44х0х4,0 ГОСТ 19903</u> <u>Л245 ТУСТ 27712-88</u>	23	0.05	1.2	
		Сварные швы	1,5%	4.1		
		Итого Кл-2		277		

1. Допуски металлоконструкций согласно ГОСТ 25346-2013.
2. Сварные соединения выполнять электродами 342 или 342А по ГОСТ 9467-75\*
3. Сварные швы по ГОСТ 5264-80. При автоматической или полуавтоматической сварке руководствоваться ГОСТ 14771-76.
4. Все открытые торцы заглушить.
5. Антикоррозийная защита: 1) Площадь поверхности изделия 9,11 м<sup>2</sup>.  
2) Металлокаркас огрунтовать двумя слоями грунтовок Ф021 ГОСТ 25129-82+3) Стальные конструкции обрабатывать составом Огракс-В-СК ТУ 5728-021-13267785-00 до R45 или аналогом 4) Работы по покраске и контролю качества производить с соблюдением требований СП 72.13330.2012.

					02-10-18-КМЭ			
					Здание школы Болотинского района г. Болотное, ул. Ремесленная, д.2			
Изм	Лист	№ докум	Подпись	Дата	Конструкции подиумов в классах	Стандия	Лист	Листов
Разраб.	Липкин	08.20				Р	3	
Проверил	Беденко	08.20						
Гл. конст.	Беденко	08.20						
Н.контр.	Хасанов	08.20			Каркас подиума. Кп-2	000 "Партнёр"		