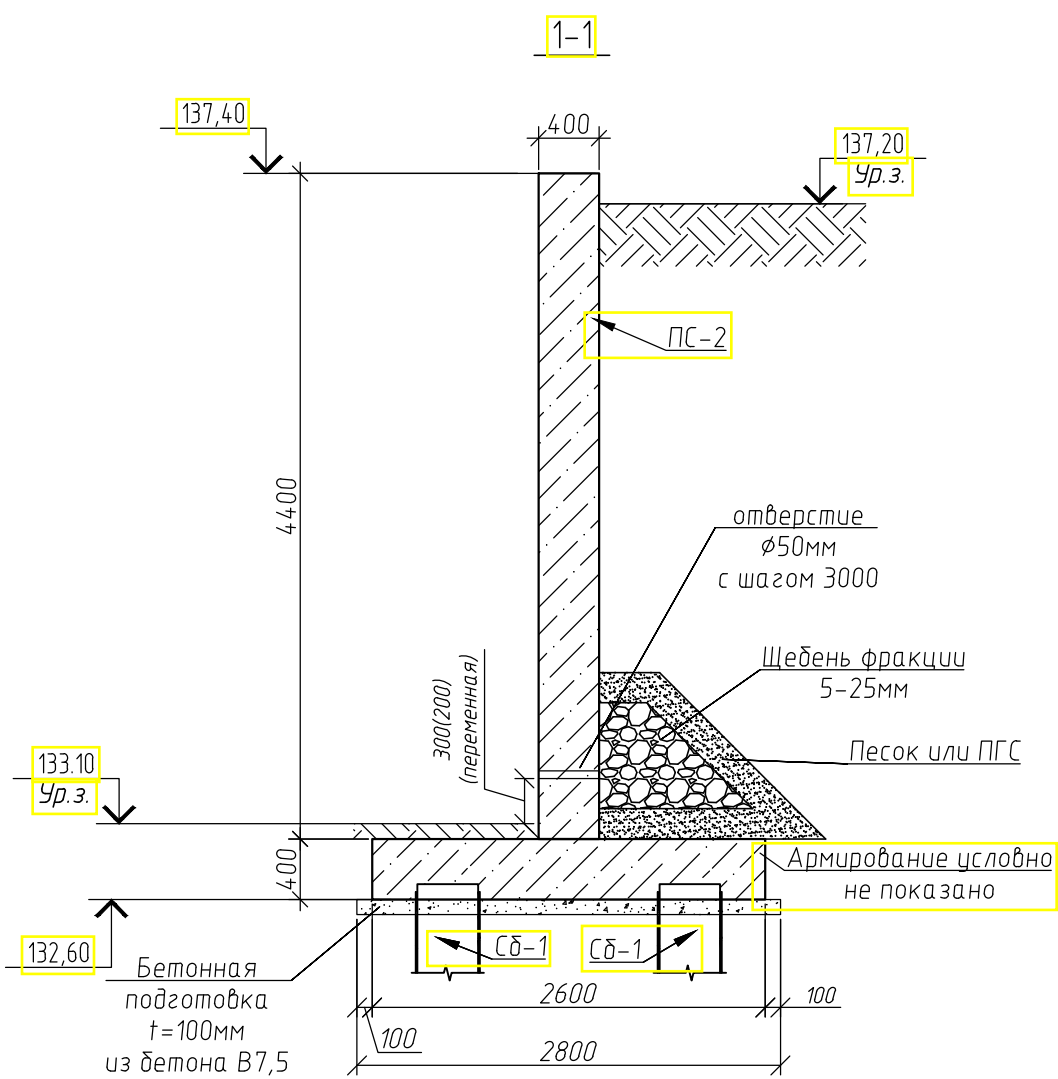
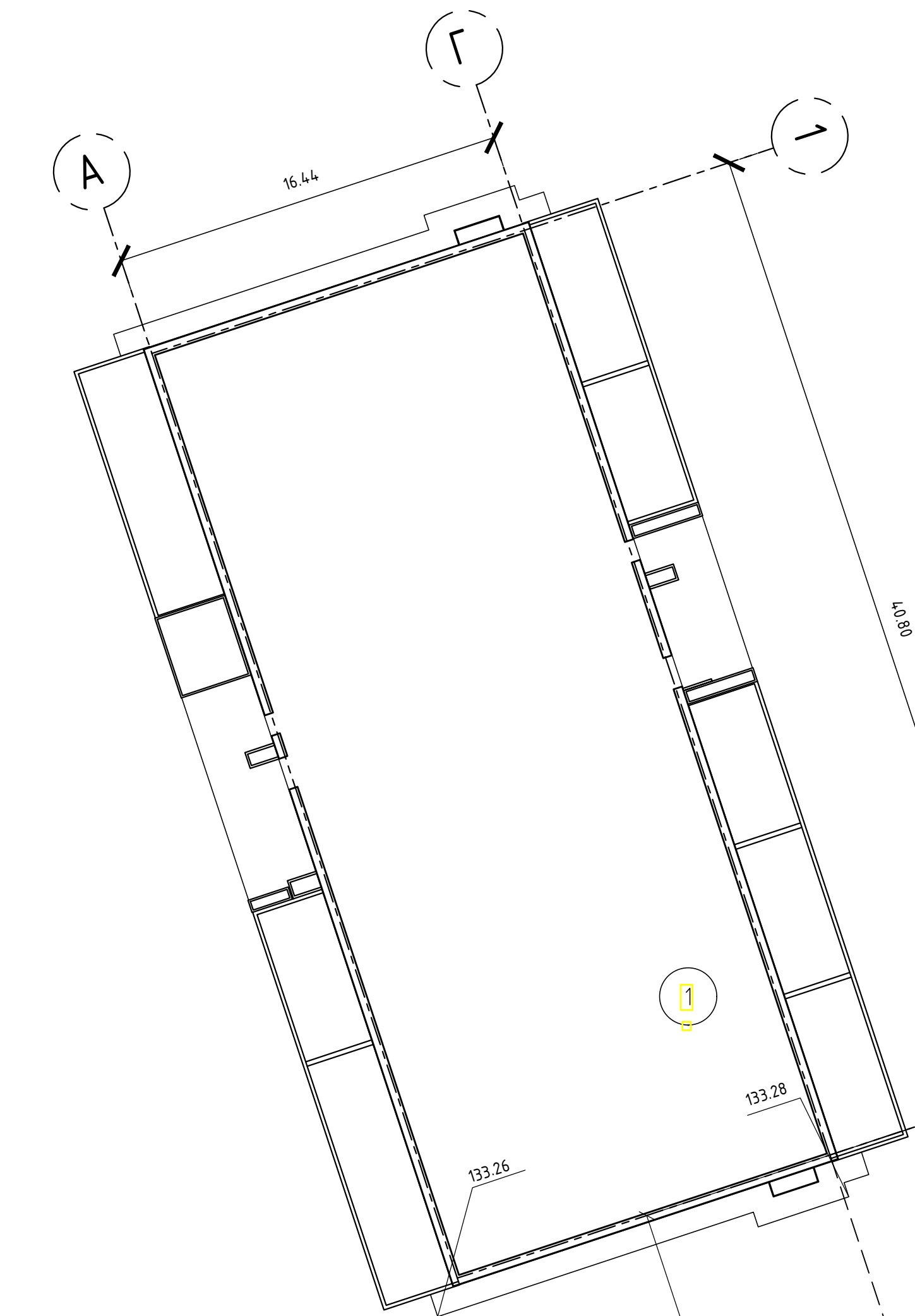
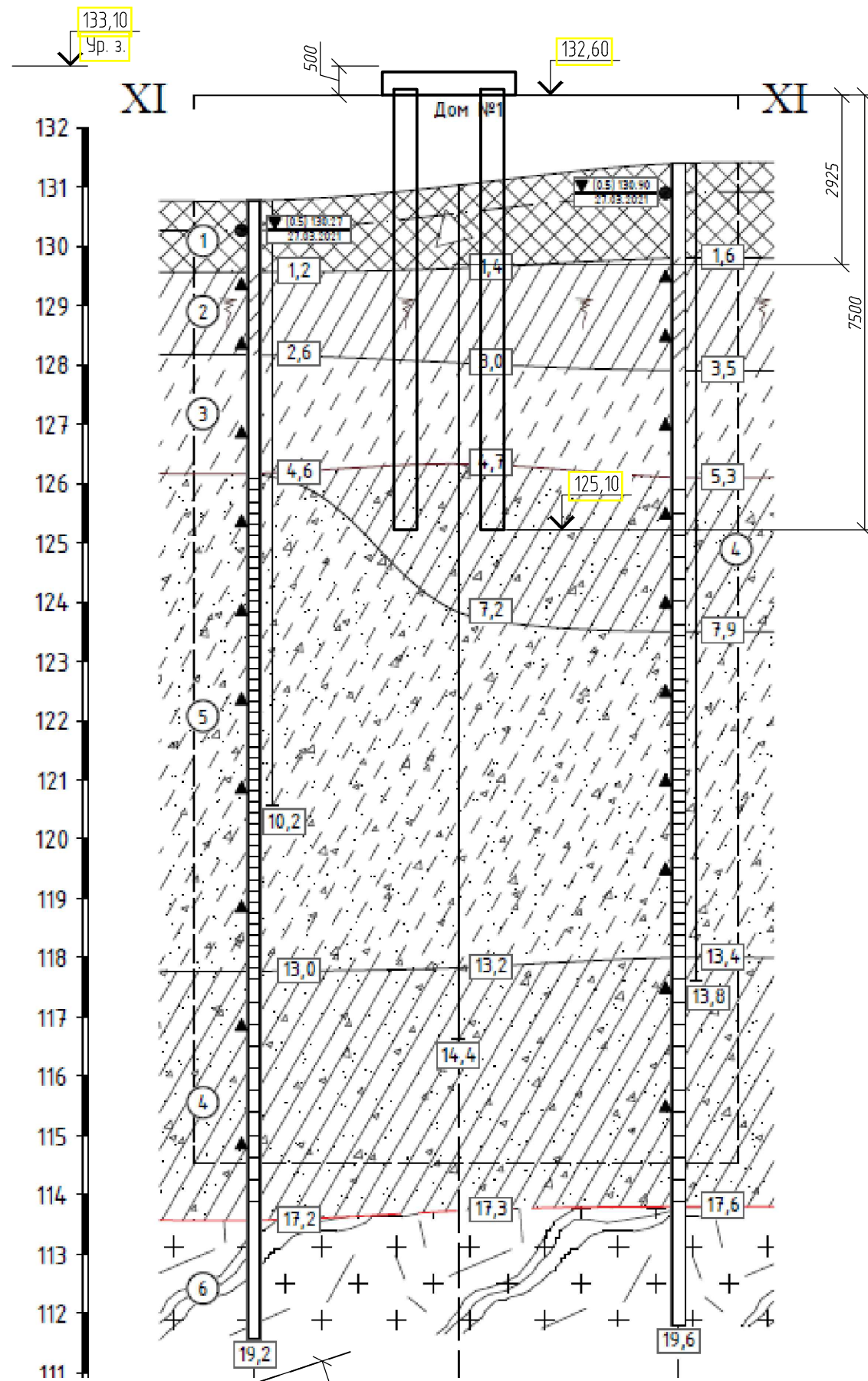


Схема расположения подпорной стены ПС-2



Спецификация к схеме расположения подпорной стены ПС-2

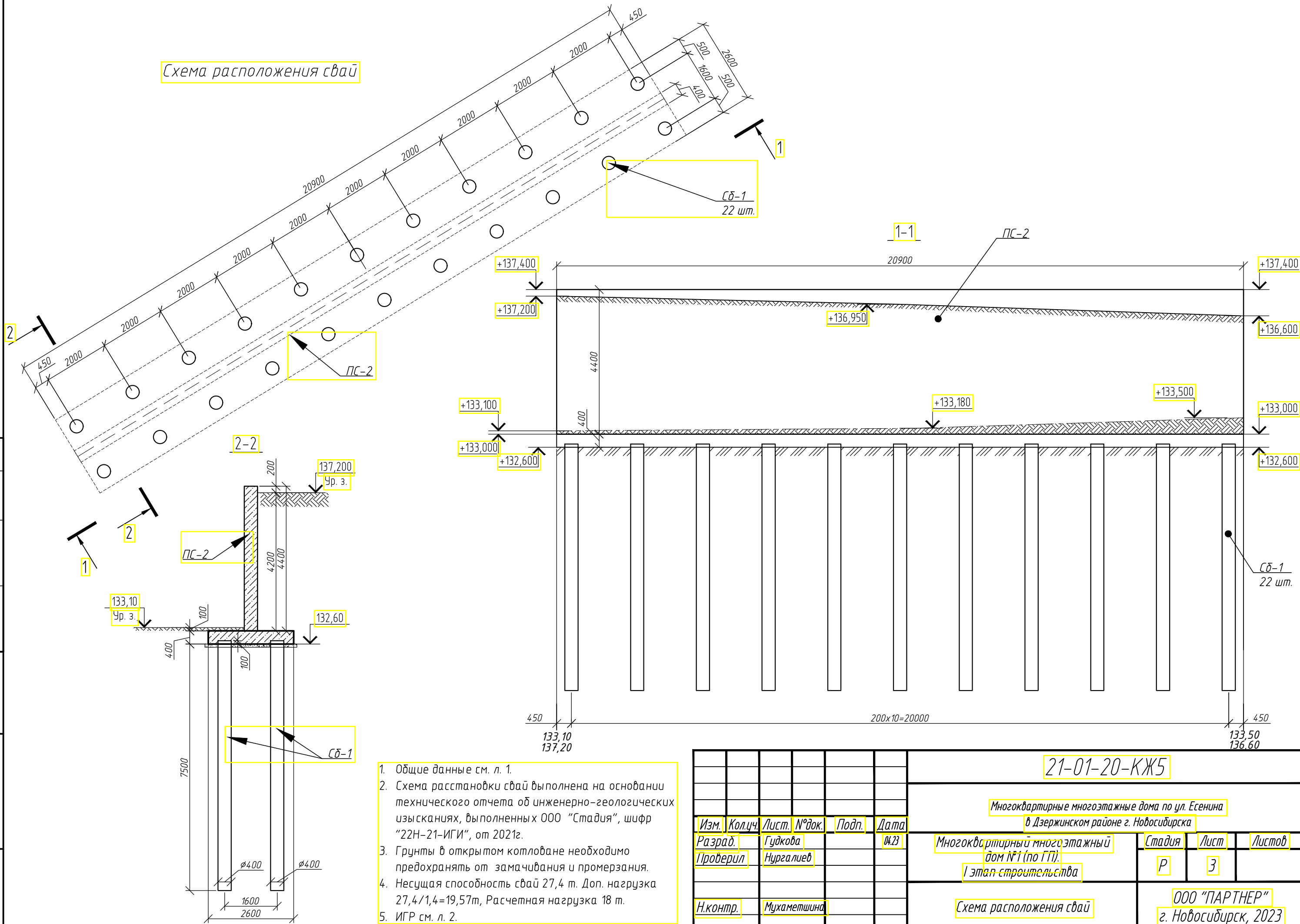
Поз.	Обозначение	Наименование	Кол.	Масса ед., кг	Приме- чание
СБ-1	лист 4	Буроабисная свая СБ-1	22		
ПС-2	лист 5	Подпорная стена ПС-2	1		



- Общие данные см. л. 1.
- Схема расстановки свай выполнена на основании технического отчета об инженерно-геологических изысканиях, выполненных ООО "Стадия", шифр "22Н-21-ИГИ", от 2021г.
- Привязку подпорной стены ПС-2 уточнять по комплексу рабочих чертежей 21-01-20-ГП.
- Строительно-монтажные работы выполнять в соответствии с ППР и требованиями СП 45.13330.2012 "Земляные сооружения, основания и фундаменты".
- Грунты в открытом котловане необходимо предохранять от замачивания и промерзания.

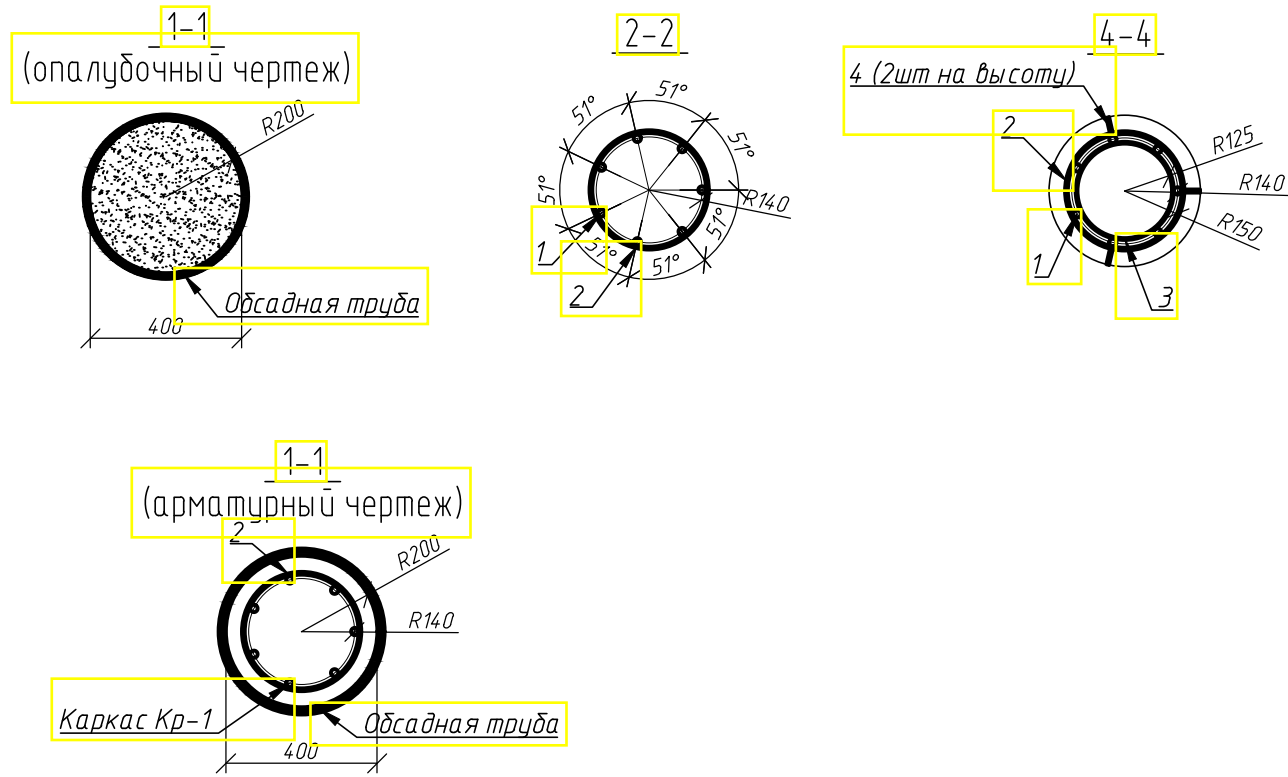
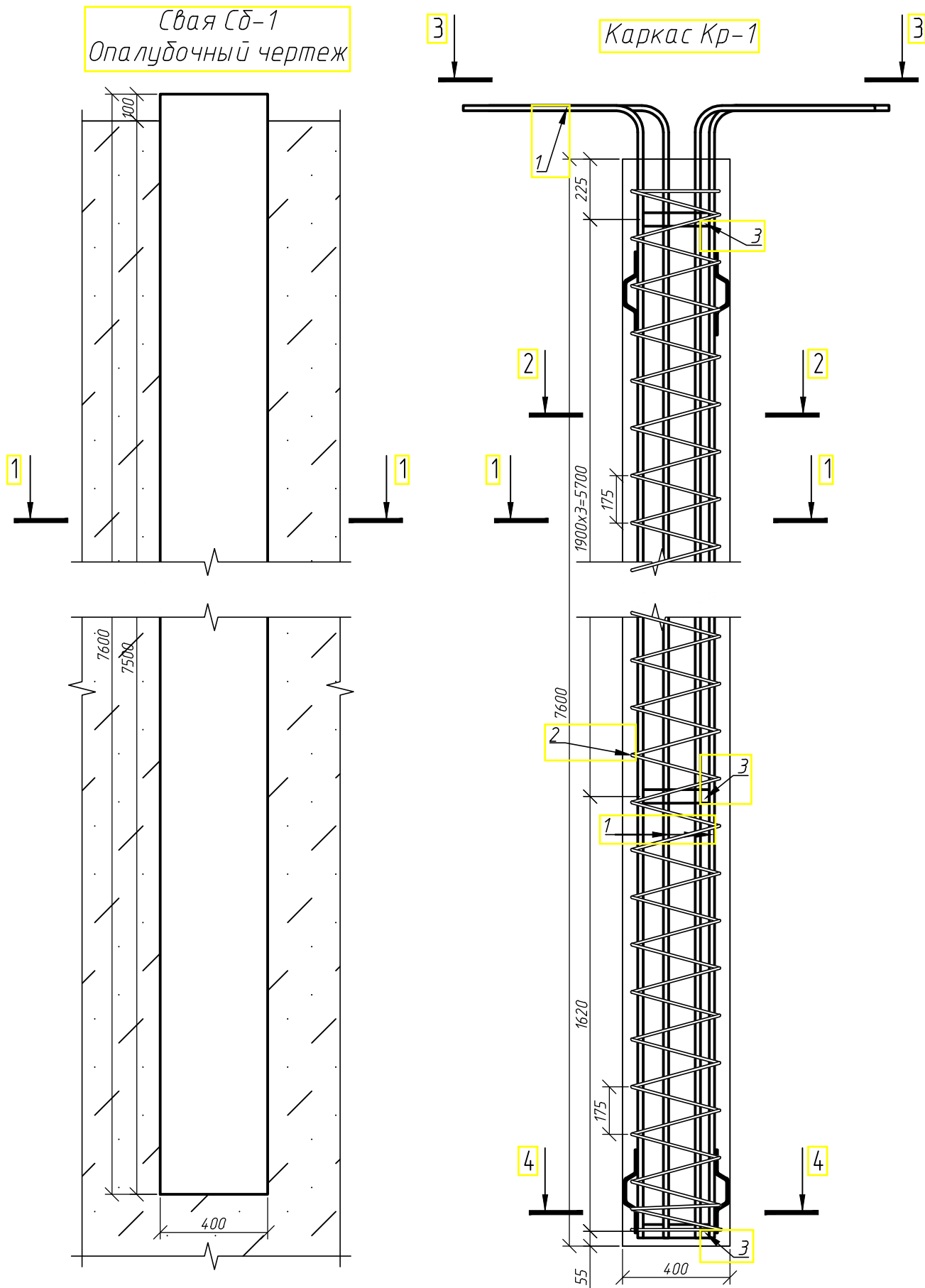
21-01-20-КЖ5					
Многоквартирные многоэтажные дома по ул. Есенина в Дзержинском районе г. Новосибирска					
Изм.	Кол.уч.	Лист	№ док.	Подп.	Дата
Разраб.	Гудкова				04.23
Проверил	Нургалеев				
Многоквартирный многоэтажный дом №1 (по ГП)					
I этап строительства					
Р					
2					
ООО "ПАРТНЕР" г. Новосибирск, 2023					
Схема расположения подпорной стены ПС-2					
Н.контр.	Мухаметшина				

Схема расположения свай



1. Общие данные см. л. 1.
2. Схема расстановки свай выполнена на основании технического отчета об инженерно-геологических изысканиях, выполненных ООО "Стадия", шифр "22Н-21-ИГИ", от 2021г.
3. Грунты в открытом котловане необходимо предохранять от замачивания и промерзания.
4. Несущая способность свай 27,4 т. Доп. нагрузка $27,4/1,4=19,57\text{т}$, Расчетная нагрузка 18 т.
5. ИГР см. л. 2.

						21-01-20-КЖ5			
						Многоквартирные многоэтажные дома по ул. Есенина в Дзержинском районе г. Новосибирска			
Изм.	Кол.уч.	Лист	№ док.	Подп.	Дата	Многоквартирный многоэтажный дом №1 (по ГП). I этап строительства	Стадия	Лист	Листов
Разраб.		Гудкова			04.23		Р	3	
Проверил		Нургалиев							
Н.контр.		Мухаметшина				Схема расположения свай	ООО "ПАРТНЕР" г. Новосибирск, 2023		



Спецификация свай Сб-1

Поз.	Обозначение	Наименование	Кол.	Масса ед., кг	Приме- чание
		Каркас Кр-1 (шт)		1719,220	
1	ГОСТ P52544-2006	Ø20A500С ГОСТ P52544-2006 L=8400	7	20,75	145.2500
2	ГОСТ 34028-2016	Ø8A240С ГОСТ 34028-2016 п.м.	45	0,395	17.7750
3		лист 5x50x820 ГОСТ 19903-2015 С245 ГОСТ 27772-2015	5	1,609	8.0450
4	ГОСТ 34028-2016	Ø8A500С ГОСТ 34028-2016 L=360	6	0,142	0.8520
		Свая Сб-1 (шт)	22	1107,250	
		Каркас Кр-1	1	170,12	
	Обсадная труба	426x12-Д ГОСТ 632-80 L=7650	1	937,13	
	ГОСТ 26633-2015	Бетон В35, F200, W6	0,95		м3

Ведомость деталей

Поз.	Эскиз
1	
3	
4	

Ведомость расхода стали на элемент, кг

Марка элемента	Изделия арматурные									
	Арматура класса						Наименование (марка) металла			
	A240			A500С			С245 ГОСТ 27772-2015		ГОСТ 19903-2015	
	ГОСТ 34028-2016			ГОСТ 34028-2016			ГОСТ 19903-2015		ГОСТ 19903-2015	
	Ø8	Ø	Итого	Ø8	Ø12	Ø	Итого	5x50x820	Итого	Всего
Подпорная стена ПС-2	17,78	=	17.7800 00	0,85	=	145,25	146.100 000	163.880 000	1,61	161000 0

1.

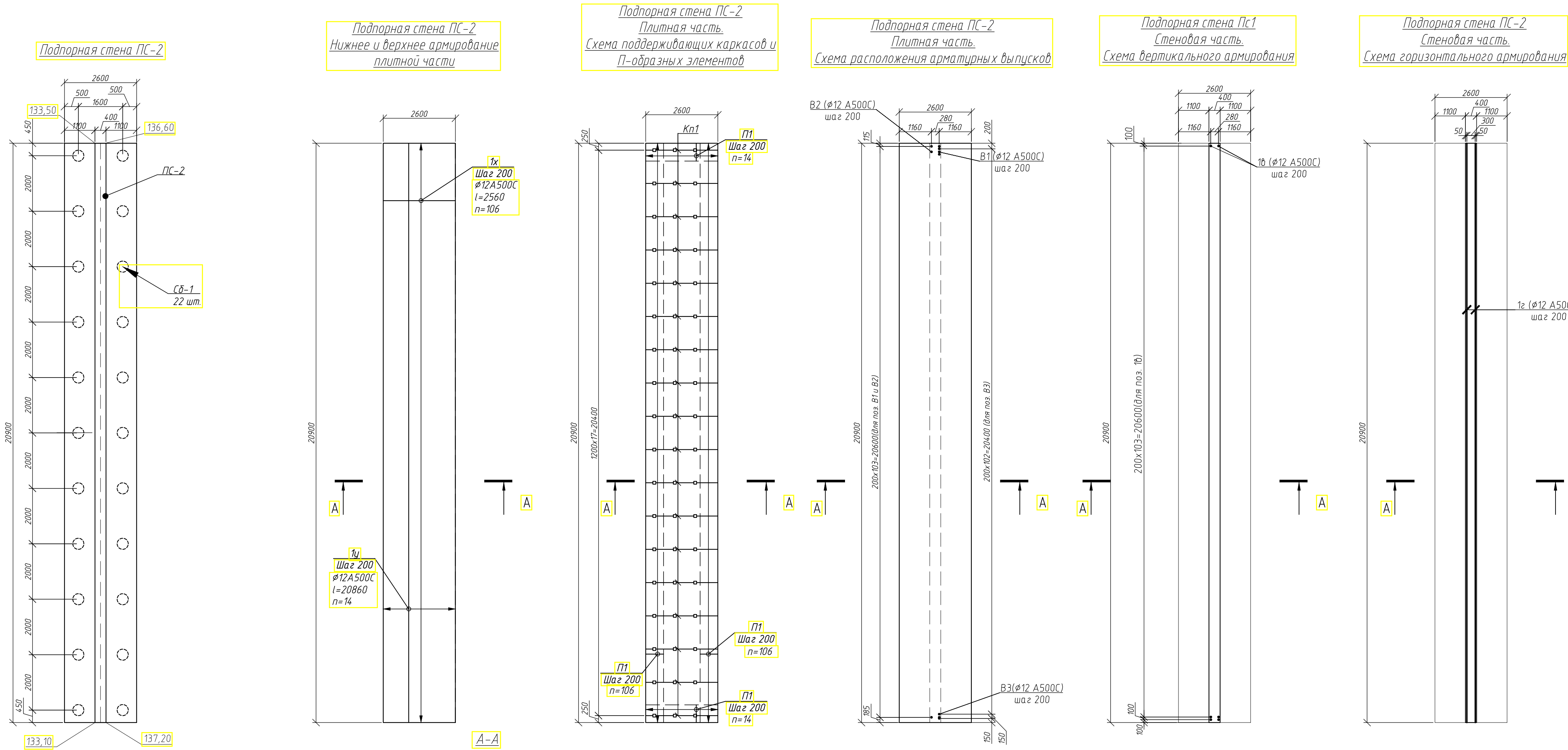
Общие данные см. л.1.
2.

Соединение всех арматурных элементов каркаса выполнить при помощи сварки.
3.

Сварку выполнять по ГОСТ 14098-2014 тип соединения К1-Кт.
4.

Защитный слой рабочей арматуры не менее 50мм.

								21-01-20-КЖ5
								Многоквартирные многоэтажные дома по ул. Есенина в Дзержинском районе г. Новосибирска
Изм.	Кол.уч.	Лист	№ док.	Подп.	Дата			Многоквартирный многоэтажный дом №1 (по ГП).
Разраб.	Гудкова				04.23			И этап строительства
Проверил	Нургалеев							Р
								4
Н.контр.	Мухометшина							Свая Сб-1
								ООО "ПАРТНЕР" г. Новосибирск, 2023



Спецификация на подпорную стену ПС-2					
Поз	Обозначение	Наименование	Кол.	Масса ед, кг	Приме- чание
Плитная часть. Сборочные единицы					
Нижнее и верхнее армирование					
1ц		Ø12A500C ГОСТ 34028-2016 (l=20860)	28	18,523680	518,6630
1к		Ø12A500C ГОСТ 34028-2016 (l=2560)	212	2,2733	481,9354
П1	см. ведомость деталей	Ø12A500C ГОСТ 34028-2016 (l=1490)	240	1,3231	317,5488
2	см. ведомость деталей	Ø8A240 ГОСТ 34028-2016 (l=470)	371	0,1857	68,8762
Кп1		Каркас Кп1 (l=п.м) Ø10A240C ГОСТ 34028-2016	240	0,6170	148,0800
Стеновая часть. Сборочные единицы					
1б		Ø12A500C ГОСТ 34028-2016 (l=4380)	210	3,8894	816,7824
1з		Ø12A500C ГОСТ 34028-2016 (l=20860)	46	18,5237	852,0893
2б		Ø14A500C ГОСТ 34028-2016 (l=20860)	10	25,2406	252,4060
В1	см. ведомость деталей	Ø12A500C ГОСТ 34028-2016 (l=1990)	104	1,7671	183,7805
В2		Ø12A500C ГОСТ 34028-2016 (l=1580)	104	1,4030	145,9162
В3	см. ведомость деталей	Ø12A500C ГОСТ 34028-2016 (l=2290)	104	2,0335	211,4861
2	см. ведомость деталей	Ø8A240 ГОСТ 34028-2016 (l=470)	583	0,1857	108,2340
П1	см. ведомость деталей	Ø12A500C ГОСТ 34028-2016 (l=1490)	147	1,3231	194,4986
Материалы					
		Бетон В30 W6 F200		58,520	0
		Бетон В7,5		5,9000	

Ведомость деталей	
Поз	Экз
П1	
2	
В1	
В3	

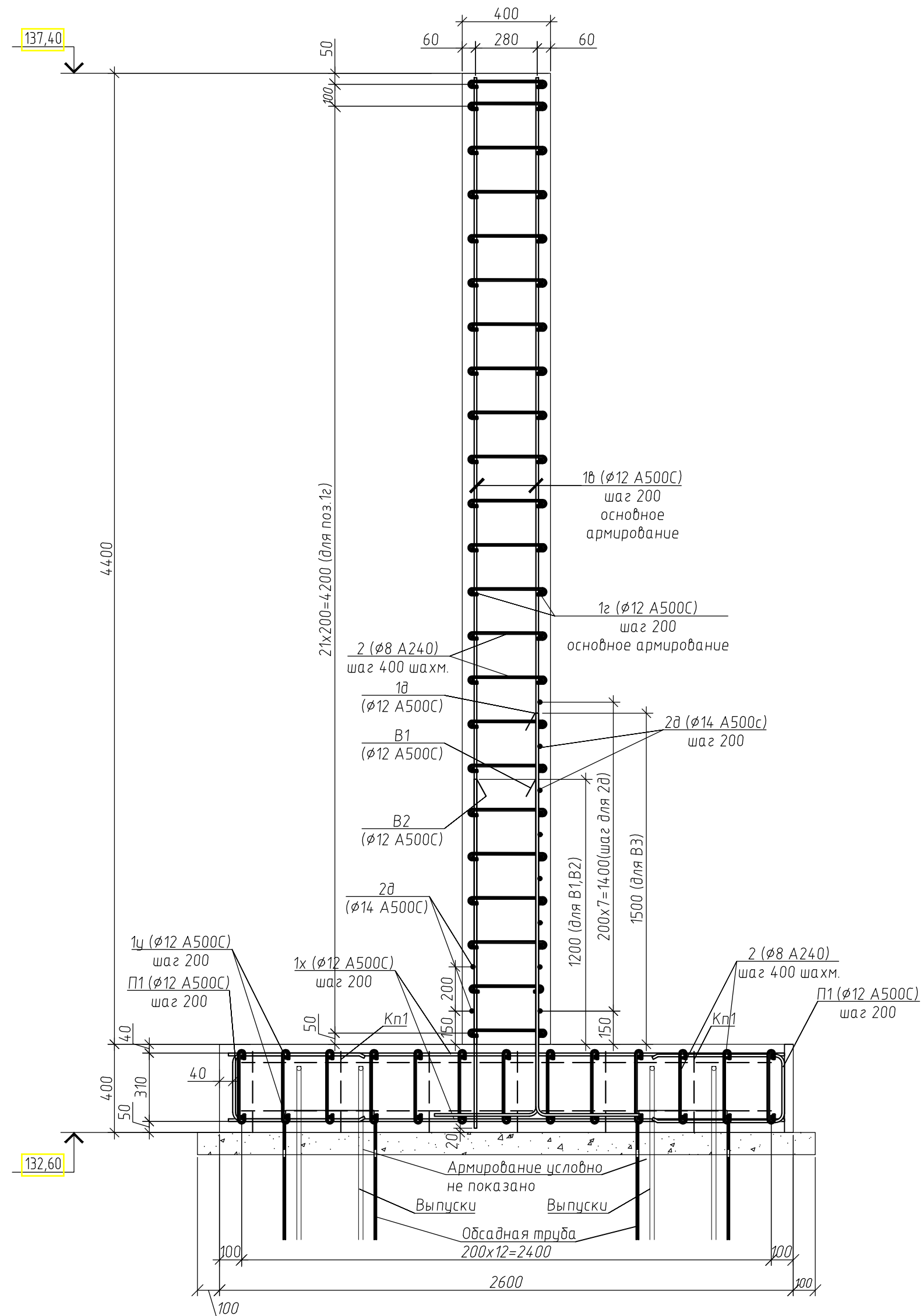
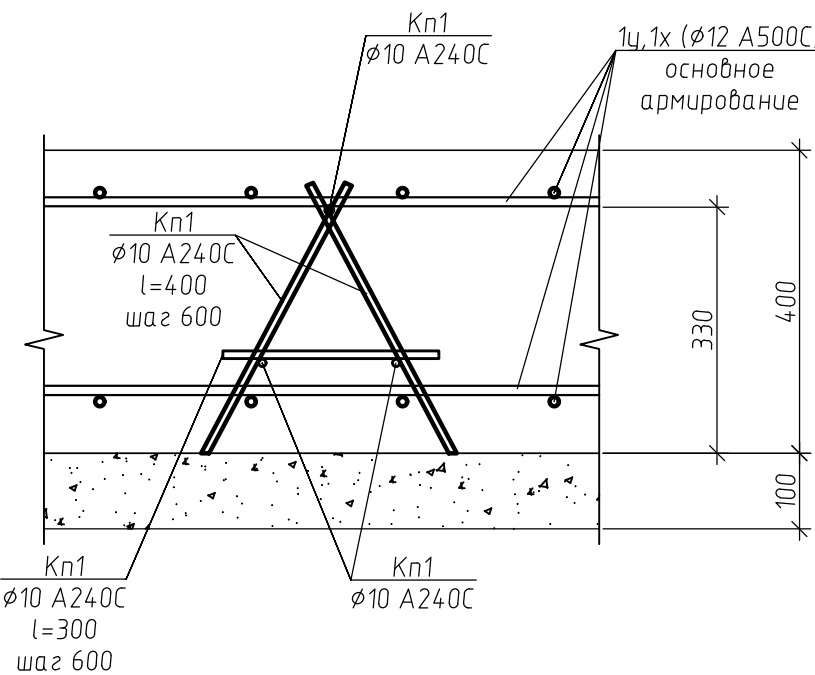


Схема установки поддерживающих каркасов
(на усмотрения подрядчика конструкция поддерживающего каркаса может быть изменена)



Ведомость расхода стали на элемент, кг

Марка элемента	Изделия арматурные							Всего
	Арматура класса							
	A240			A500C				
	ГОСТ 34028-2016			ГОСТ 34028-2016				
	Ø8	Ø10	Итого	Ø10	Ø12	Ø14	Итого	
Подпорная стена ПС-2	177.1	148.08	325.18	=	3722.7	252.41	3975.1	4300.3

Расход арматуры дан по факту ее применения в конструкции, без учета расхода на обрезки, и т.д. Для заказа арматуры рекомендовано увеличить данный расход на 5-8%.

- Соединение арматурных стержней в местах пересечений производить вязальной проволокой. Два крайних ряда пересечений стержней по периметру перевязать в каждом узле, внутренние пересечения - в шахматном порядке.
- Защитный слой бетона для рабочей арматуры не менее 40мм.
- Армирование осуществлять отдельными стержнями. Арматурные стержни стыковать по длине внахлестку (без сварки) с перепуском 600мм для стержней Ø12мм. Стыки стержней располагать вразбежку, в одном сечении стыковать не более 50% стержней. Смещение центров стыков должно быть не менее 780мм.
- Гидроизоляция всех поверхностей конструкций соприкасающихся с грунтом выполнять битумной мастикой однократно за два раза. Толщина слоя не менее 0,5мм.

21-01-20-КЖ5					
Многоквартирные многоэтажные дома по ул. Есенина в Дзержинском районе г. Новосибирска					
Изм.	Колуч.	Лист	№ док.	Подп.	Дата
Разраб.	Гудкова			ВЗ	
Проверил	Нургалеев				
Многоквартирные многоэтажные дома №1 (по ПП)				Стадия	Лист
I этап строительства				P	5
Н.контр.				ООО "ПАРТНЕР" г. Новосибирск, 2023	
Подпорная стена ПС-2				Формат А1	