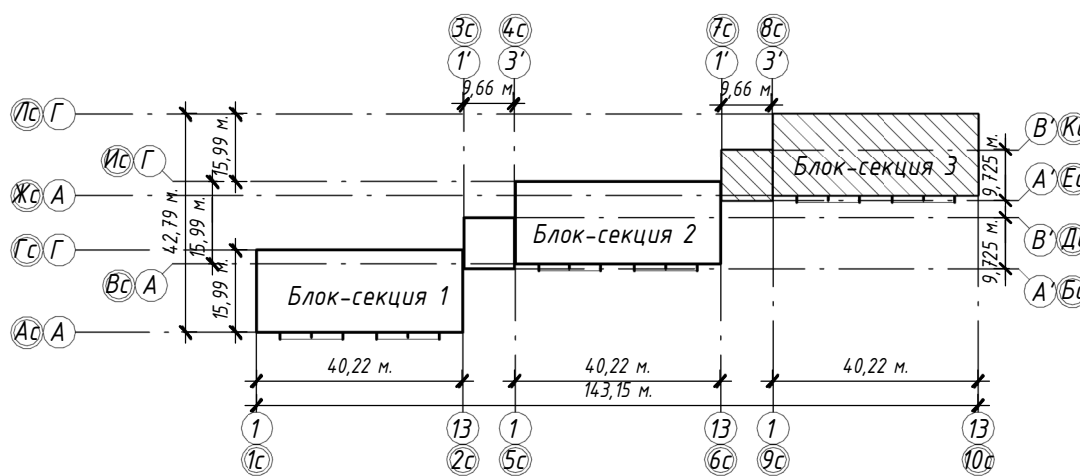
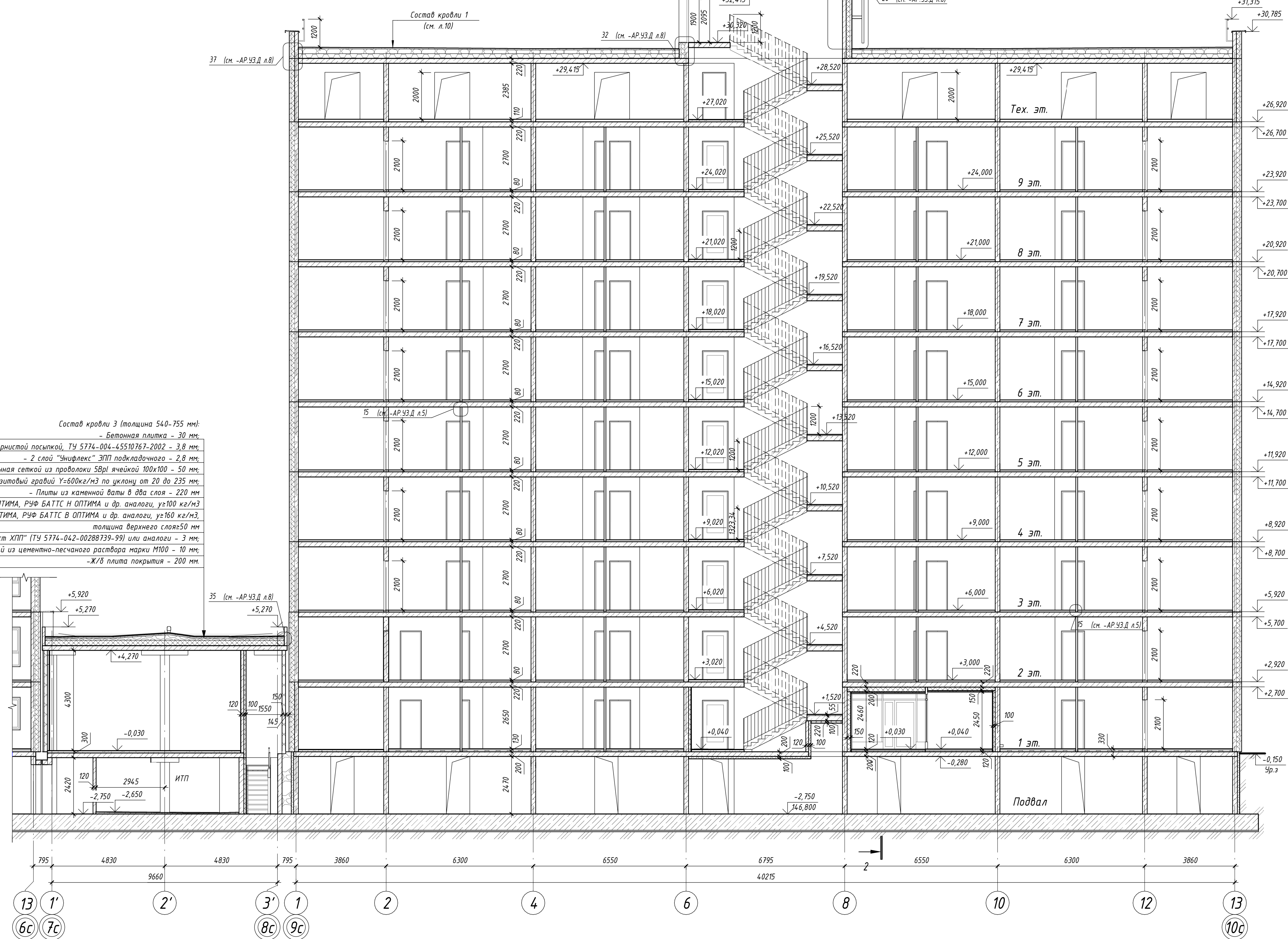


- Состав кровли 2 (толщина 510-570 мм):
- 1 слой "Унифлекс" ЭКП с крупнозернистой посыпкой, ТУ 5774-004-45510767-2002 - 3,8 мм;
  - 2 слой "Унифлекс" ЭПП подкладочного - 2,8 мм;
  - Стяжка из цементно-песчаного раствора марки М100, армированная сеткой из проволоки 5Вр1 ячейкой 100х100 - 50 мм;
  - Керамзитовый гравий У=600кг/м3 по уклону от 30 до 90 мм;
  - Плиты пенополистирольные ППС-Р-А-1000х1000х190 (ГОСТ 15588-2014) - 190 мм;
  - Пароизоляция - "Бикрост ХПП" (ТУ 5774-042-00288739-99) или аналоги - 3 мм;
  - Выравнивающий слой из цементно-песчаного раствора марки М100 - 10 мм;
  - Ж/б плита покрытия - 220 мм.

Схема компоновки



- Состав кровли 3 (толщина 540-755 мм):
- Бетонная плита - 30 мм;
  - 1 слой "Унифлекс" ЭКП с крупнозернистой посыпкой, ТУ 5774-004-45510767-2002 - 3,8 мм;
  - 2 слой "Унифлекс" ЭПП подкладочного - 2,8 мм;
  - Стяжка из цементно-песчаного раствора марки М100, армированная сеткой из проволоки 5Вр1 ячейкой 100х100 - 50 мм;
  - Керамзитовый гравий У=600кг/м3 по уклону от 20 до 235 мм;
  - Плиты из каменной ваты в два слоя - 220 мм;
  - Нижний слой: Эковер Кровля Низ, ТЕХНОРЧФ Н ОПТИМА, РЧФ БАТТС Н ОПТИМА и др. аналоги, у=100 кг/м3;
  - Верхний слой: Эковер Кровля Верх, ТЕХНОРЧФ В ОПТИМА, РЧФ БАТТС В ОПТИМА и др. аналоги, у=160 кг/м3, толщина Верхнего слоя=50 мм;
  - Пароизоляция - "Бикрост ХПП" (ТУ 5774-042-00288739-99) или аналоги - 3 мм;
  - Выравнивающий слой из цементно-песчаного раствора марки М100 - 10 мм;
  - Ж/б плита покрытия - 200 мм.



						35-4-1-22 - АРЗ		
						ЖК "Одоевский" Многоквартирные, многоквартирные дома (№1,2,3,4 по генплану) с объектами обслуживания жилой застройки во встроено-пристроенных помещениях (I,II,III,IV этажи строительства) в Первомайском районе г.Новосибирска		
Изм.	Кол.уч.	Лист	№рек.	Подп.	Дата	Многоквартирный многоквартирный дом (№4 по генплану) с объектами обслуживания жилой застройки во встроено-пристроенных помещениях - IV этап строительства	Стадия	Лист
ГАП	Тутушкина	02.24					Р	12
Разработал	Шаталова							
Проверил	Тутушкина							
Н.Контроль	Карпова					Разрез 3-3 (блок-секция 3)	000"Партнер"	