


Ведомость рабочих чертежей основного комплекта

Лист	Наименование	Примечание
1	Общие данные	
	1.1. Ведомость рабочих чертежей основного комплекта.	
	1.2 Ведомость ссылочных и прилагаемых документов	
	1.3-1.4 Общие указания	
2	План сетей В1; К1. М 1:500	
3	Профиль сети В1	
4	Профиль сети К1	
5	Схема сети В1. Таблица водопроводных колодцев	
6	Таблица канализационных колодцев	

Взам. инв. №										
Подпись и дата							818-270223-НВК			
							Многоквартирный многоэтажный дом с объектами обслуживания жилой застройки во встроенных помещениях, трансформаторные подстанции, канализационная насосная станция по ул. Заречная в Первомайском районе г.Новосибирска. VII -X этапы строительства.			
Инв.№ подл.	Изм.	Кол.уч	Лист	N док.	Подпись	Дата				
	Разраб.	Лукьянова				03.23	Многоквартирный многоэтажный дом №8 (по генплану) с подземной автостоянкой (Блок А, Блок Б).			
	Проверил						Наружные сети водоснабжения и канализации			
	ГИП	Бахарев					Р	1.1	6	
	Н. контр.									
Общие данные							ИП Бахарев			

Ведомость ссылочных и прилагаемых документов

		Обозначение	Наименование		Примечание
			<u>Ссылочные документы</u>		
		901-09-11.84 альбом II	Колодцы водопроводные круглые из сборного железобетона		
			для труб Ду 50-600мм. Типовые проектные решения.		
		902-09-22.84 альбом II	Колодцы канализационные круглые из сборного железобетона		
			для труб Ду 150-1200 мм. Типовые проектные решения		
		901-9-17.87 альбом I	Установка водоразборных колонок и пожарных гидрантов.		
			Типовой проект.		
		серия 3.900.1-14 выпуск 1	Изделия железобетонные для круглых колодцев		
			водопровода и канализации		
			<u>Прилагаемые документы</u>		
		818-270223-НБК.СО	Спецификация оборудования и изделий		На 3-х листах
		№5-24232 от 22.08.22г	Технические условия подключения к централизованной		
			системе водоснабжения, выданные МУП Горводоканал		
		№5-24232/1 от 22.08.22г	Техническии условия подключения к системе водоотведения,		
			выданные МУП Горводоканал		

Общие указания

Рабочая документация разработана на основании:

- а) Техническич условий подключения домов к централизованной системе холодного водоснабжения и водоотведения № 24232; №24232/1 от 22.08.22г; выданных МУП Горводоканал;
- б) Топогеодезической съемки для проектирования;
- в) Технического отчета по результатам инженерно – геологических изысканий на площадке строительства, выполненного ООО “Стадия Н” в 2022г, инв. №48Н-22-ИГИ.
- е) Задания на проектирование.

Согласно условиям подключения, водоснабжение многоквартирного многоэтажного дома по ул. Заречная в Первомайском районе предусматривается от ранее выстроенного кольцевого водопровода $\Phi 300$ мм. Врезка выполнена с проектируемом колодце В 1-1. Для хозяйственных нужд, внутреннего и наружного пожаротушения проектируется кольцевой водопровод $\Phi 225$ мм. От этого водопровода вода по двум трубопроводам $\Phi 160$ мм подается в жилой дом на хозяйство и внутреннее пожаротушение.

Водопровод запроектирован из полиэтиленовых труб по ГОСТ 18599-2001
ПЭ100 SDR17-225x13.4 ПЭ100 SDR17-160x9.5

Колодцы на сети выполнены из сборного железобетона по типовым проектным решениям 901-09-11.84 диаметром 2000мм.

Наружное пожаротушение предусматривается от двух проектируемых пожарных гидрантов на кольцевом водопроводе $\Phi 225\text{мм}$ (расход на наружное пожаротушение дома составляет 25.0 л/сек).

Согласно условиям подключения, канализование многоквартирного жилого дома выполнено в ранее запроектированную и построенную канализацию $\phi 160$ мм, в существующий колодец Ксцц.

Бытовая канализация проектируется из полипропиленовых труб с двухслойной гофрированной стенкой КОРСИС DN/OD 160 SN8 по ТУ 21.21.21-001-73011750-2017.

Колодцы на сети запроектированы из сборного железобетона по типовым проектным решениям 902-09-22.84 диаметром 1000 мм.

Инв.№ подл.	Подпись и дата	Взам. инв. №	<p>Бытовая канализация проектируется из полипропиленовых труб с двухслойной гофрированной стенкой КОРСИС DN/OD 160 SN8 по ТУ 21.21.21-001-73011750-2017.</p> <p>Колодцы на сети запроектированы из сборного железобетона по типовым проектным решениям 902-09-22.84 диаметром 1000 мм.</p>								
			<div>818-270223-НБК</div>						Лист		
									1.3		
Изм.	Кол. чч	Лист	№ док.	Подп.	Дата						

Согласно технического отчета по инженерно-геологическим изысканиям, на площадке присутствуют следующие грунты: Насыпной грунт- смесь супеси, суглинка и почвы с включением битого кирпича и щебня до 12% и суглинок желтовато-бурых легки пылеватый мягкопластичный с прослоями тугопластичного и текучепластичного. Грунтовые воды на отм. 92,64 - 92,93.

Монтаж трубопроводов вести в соответствии с СП 40-102-2000 "Проектирование и монтаж трубопроводов систем ВК из полимерных материалов".

Проект разработан для производства работ при положительных температурах. При производстве работ в зимних условиях следует руководствоваться указаниями соответствующих СНиП и инструкций.

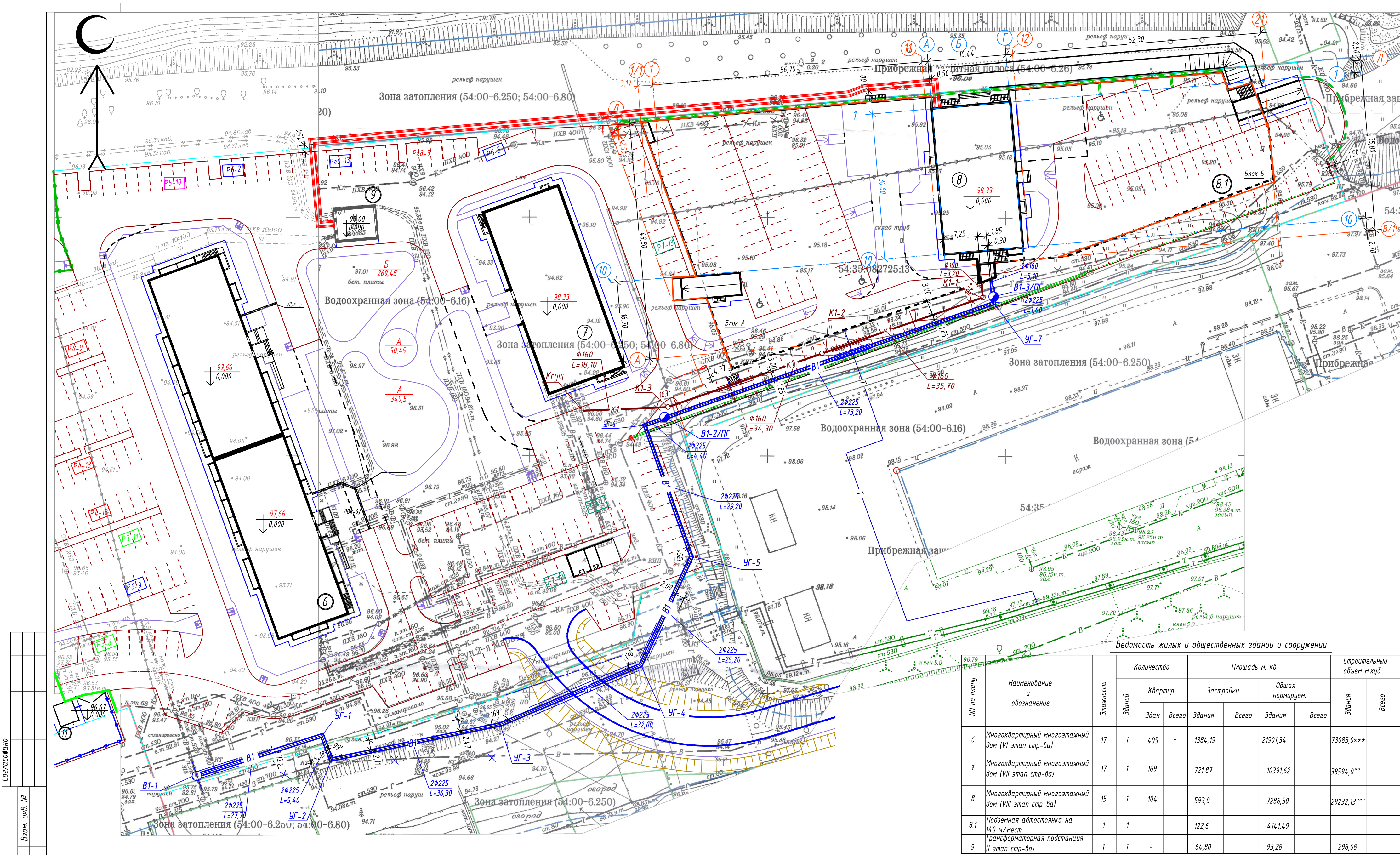
При строительстве трубопроводов подлежат приемке с составлением актов освидетельствования скрытых работ по форме, приведенной в СНиП 12-01-2004 приложение Б, следующие этапы и элементы скрытых работ:

- подготовка основания под трубопроводы и сооружения;
- величина зазоров и выполнение уплотнений стыковых соединений;
- устройство колодцев;
- противокоррозионная защита трубопроводов;
- герметизация мест прохода трубопроводов через стенки колодцев;
- засыпка трубопроводов и пазух сооружений с необходимым уплотнением.

Основные показатели сетей водоснабжения и канализации

Наименование сети	Расчетный расход воды			Расход на внутр. пожаротушение л/с
	м ³ /сут	м ³ /ч	л/с	
Система водопровода В1	63,34	5,61	2,42	2х2,6 (дом) 36,34(автостоянка)
Система канализации К1	63,34	5,61	4,02	

Инв.№ подл.	Подпись и дата	Взам. инв. №							Лист
Изм.	Кол. уч.	Лист	№ док.	Подп.	Дата	818-270223-НВК			1.4



Логопаспаша

Взам. инв. №

Подп. и дата

Инв. № подл.

- Условные обозначения
- В1 — проектируемый хозяйственной-противопожарный водопровод
 - К1 — проектируемая бытовая канализация
 - Т — проектируемая теплотрасса

Ведомость жилых и общественных зданий и сооружений

Ин по плану	Наименование и обозначение	Этажность	Количество		Площадь м. кв.				Строительный объем м.куб.	
			Зданий	Квартир	Застройки		Общая нормируем.		Здания	Всего
					Здания	Всего	Здания	Всего		
6	Многоквартирный многоэтажный дом (VI этап стр-ва)	17	1	405	-	1384,19	21901,34		73085,0***	
7	Многоквартирный многоэтажный дом (VII этап стр-ва)	17	1	169		721,87	10391,62		38594,0***	
8	Многоквартирный многоэтажный дом (VIII этап стр-ва)	15	1	104		593,0	7286,50		29232,13***	
8.1	Подземная автостоянка на 140 м/мест (трансформаторная подстанция (II этап стр-ва)	1	1			122,6	4141,49			
9		1	1	-		64,80	93,28		298,08	

Изм. Кол.уч. Лист N док. Подп. Дата

Разработал Лукьянова 04.23

Проверил

Н.контр.

818-270223-НВК

Многоквартирные многоэтажные дома с объектами обслуживания жилой застройки во встроены помещениях, трансформаторные подстанции, канализационная насосная станция по ул. Заречная в Первомайском районе г. Новосибирска. VII-X этапы строительства.

Многоквартирный многоэтажный дом №8 (по генплану) с подземной автостоянкой (Блок А, Блок Б). Наружные сети водоснабжения и канализации

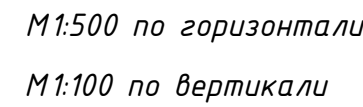
Стадия Р

Лист 2

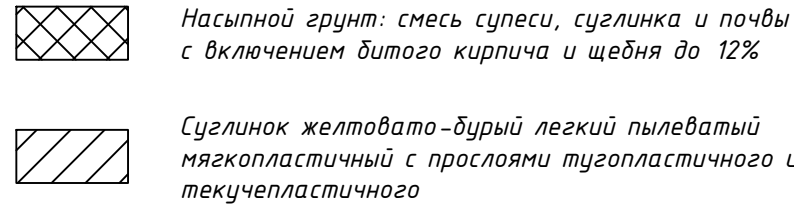
Листов

План сетей В1, К1. М1:500

ИП Бахарева



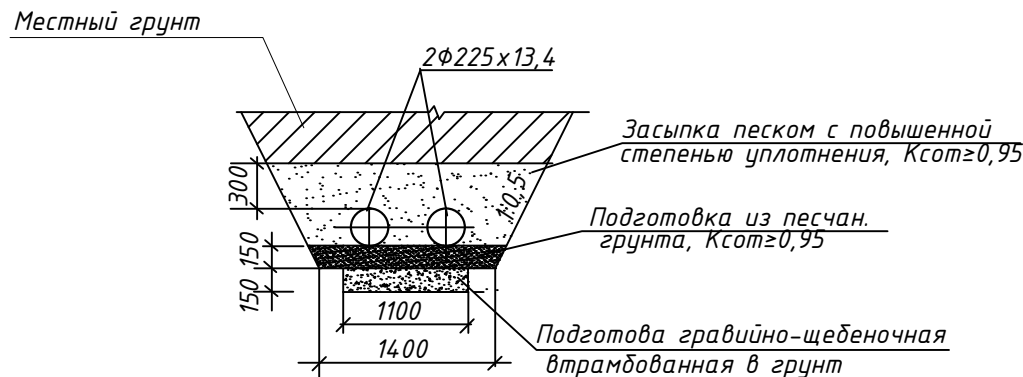
Отметка низа трубы или лотка трубы
Проектная отметка земли
Натурная отметка земли
Обозначение трубы и тип изоляции
Основание
<div> <div>Длина, м</div> <div>Уклон ‰</div> </div>
Расстояние
Номер колодца, точки, угла поворота




 Уровень грунтовых вод

УГВ

Сечение траншеи



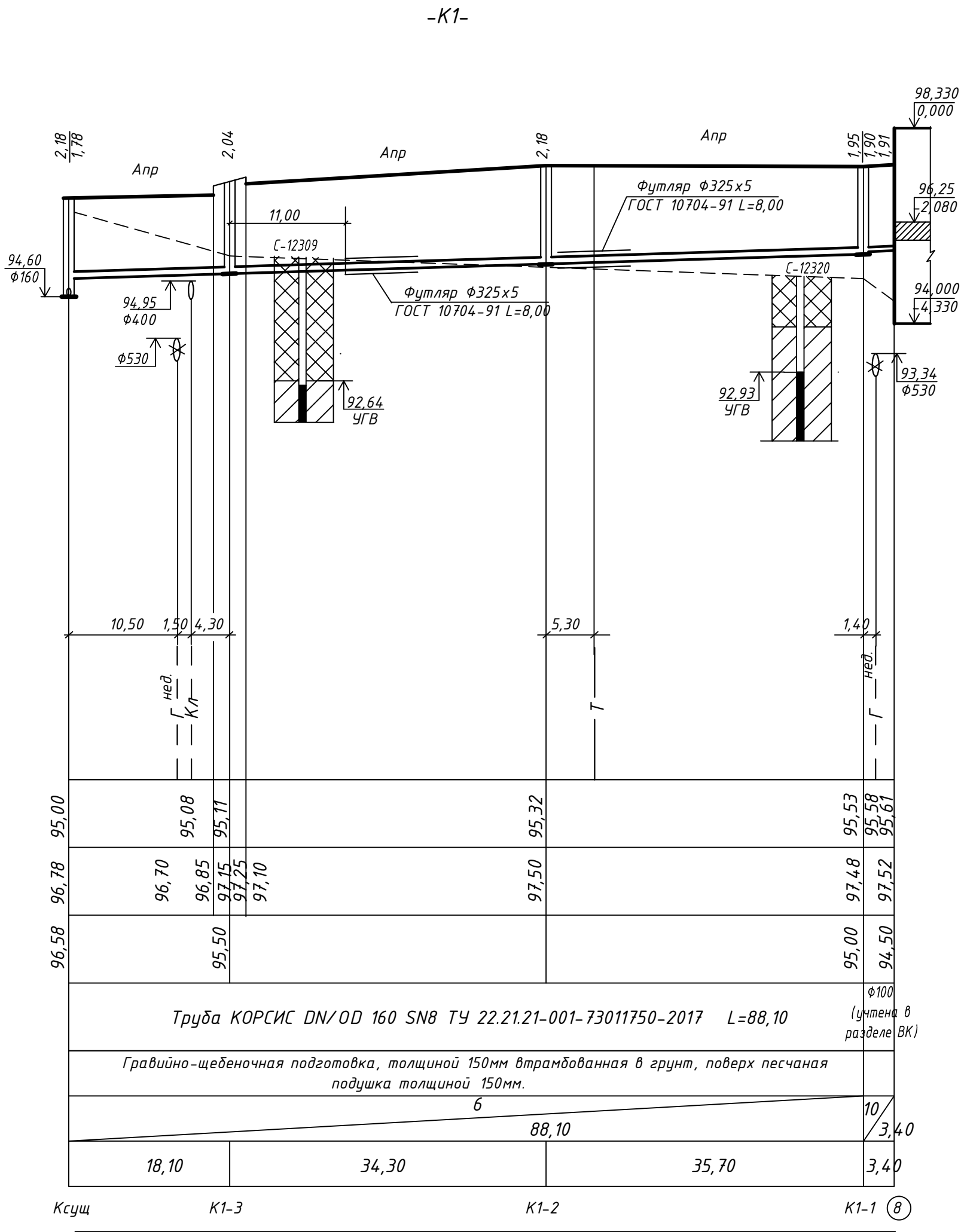
Под автодорогой обратная засыпка груб песком на всю высоту с послойным уплотнением, до низа дорожного полотна

						818-270223-НВК			
						Многоквартирный многоэтажный дом с объектами обслуживания жилой застройки во встроенных помещениях, трансформаторные подстанции, канализационная насосная станция по ул. Заречная в Первомайском районе г.Новосибирска. VII –X этапы строительства.			
Изм.	Кол.уч.	Лист	N док	Подпись	Дата				
Разраб.		Лукьянова			03.23	Многоквартирный многоэтажный дом №8 (по генплану) с подземной автостоянкой (Блок А, Блок Б). Наружные сети водоснабжения и канализации	Стадия	Лист	Листов
Проверил							Р	3	
ГИП		Бахарева							
Н. контр.						Профиль сети В1			
						ИП Бахарева			

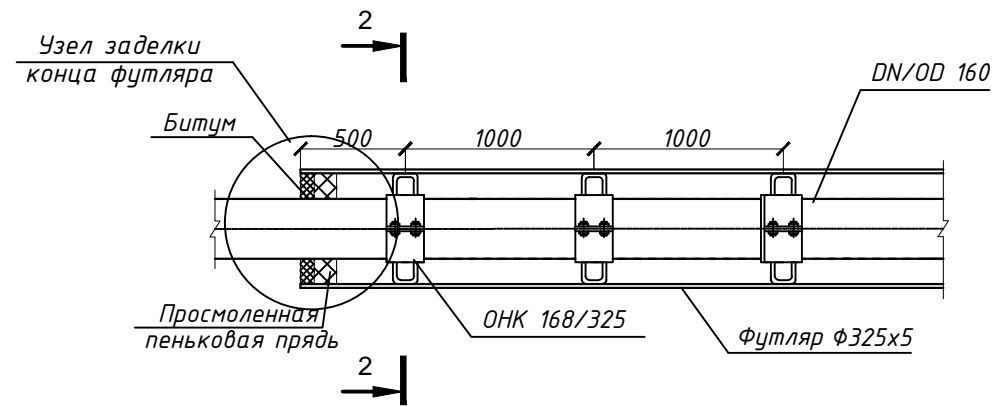
Инв.№ подл.	Подпись и дата	Взам. инв. №

Отметка низа трубы или лотка трубы	
Проектная отметка земли	
Натурная отметка земли	
Обозначение трубы и тип изоляции	
Основание	
Длина, м	Уклон ‰
Расстояние	
Номер колодца, точки, угла поворота	

M1:500 по горизонтали
M1:100 по вертикали



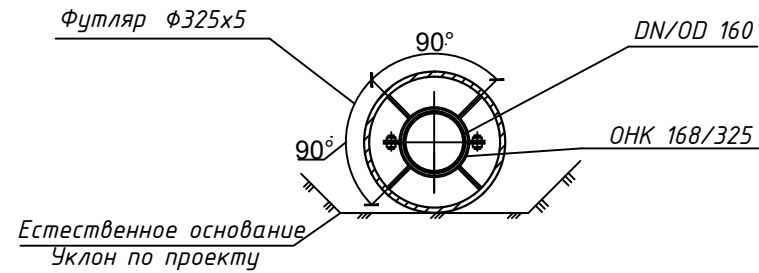
Укладка трубы КОРСИС в стальном футляре



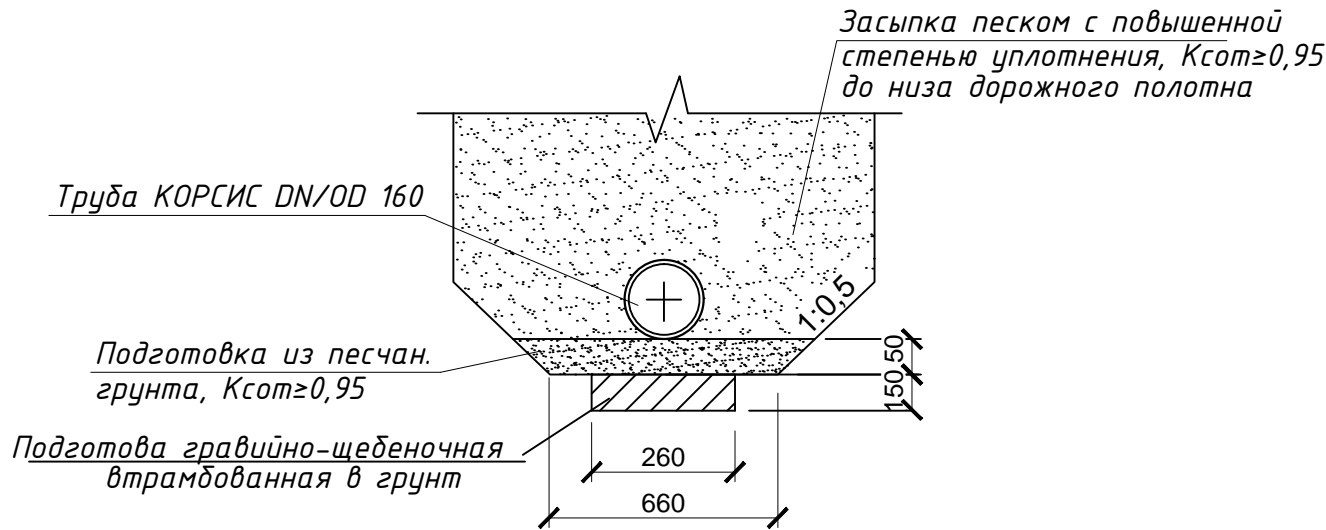
Насыпной грунт: смесь супеси, суглинка и почвы с включением битого кирпича и щебня до 12%

Суглинок желтовато-бурый легкий пылеватый мягкопластичный с прослоями тугопластичного и текучепластичного

Уровень грунтовых вод



Сечение траншеи



						818-270223-НБК		
						Многоквартирный многоэтажный дом с объектами обслуживания жилой застройки во встроенных помещениях, трансформаторные подстанции, канализационная насосная станция по ул. Заречная в Первомайском районе г.Новосибирска. VII -X этапы строительства.		
Изм.	Кол.уч.	Лист	N док.	Подпись	Дата	Многоквартирный многоэтажный дом №8 (по генплану) с подземной автостоянкой (Блок А, Блок Б).	Стадия	Лист
Разраб.	Лукьянова	03.23				Наружные сети водоснабжения и канализации	Р	4
Проверил	Бахарев							
ГИП								
Н. контр.						Профиль сети К 1	ИП Бахарев	

Таблица водопроводных колодцев. Типовые проектные решения 901-09-11.84. Альбом 2.

№ колодца по плану сети	Глубина заложения до низа трубы	Расстояние от низа трубы до дна колодца	Размер колодца в плане	Высота рабочей части	Высота горловины с перекрытием	Размер горловины в плане	Диаметр трубопровода	Полная глубина колодца	Тип люка (ГОСТ 3634-2019)	Днище			Рабочая часть					Плита перекрытия			Горловина					Объем бетона на узоры м³	Стремянка						
										Сборные железобетонные элементы Серия 3.900.1-14 выпуск 1															Объем бетона м³								
										ПН 10	ПН 15	ПН 20	КС 10.9	КС 15.6	КС 15.9	КС 20.6	КС 20.9	КС 20.15	ПП 10-1	2ПП 15-1	3ПП 15-1	1ПП 20-1	2ПП 20-1	КОС 7-3.6				КО6	КС 7.3	КС 10.6	ПП 10-1		
B1-1	3720	250	2000	3000	970	700	315х2Ф225	3970	Г			1				2	2					2ПП 15-1		1		1		1			0,01	0,22	С2; С2
B1-2/ПГ	3200	250	2000	2700	750	700	2Ф225	3450	Г			1					3						1		1	1				0,01		С1; С2	
B1-3/ПГ	3200	250	2000	2700	750	700	2Ф160х2Ф225	3450	Г			1					3						1		1	1				0,01		С1; С2	

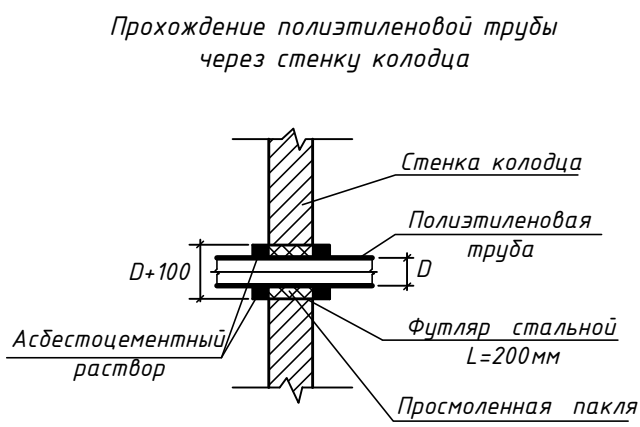
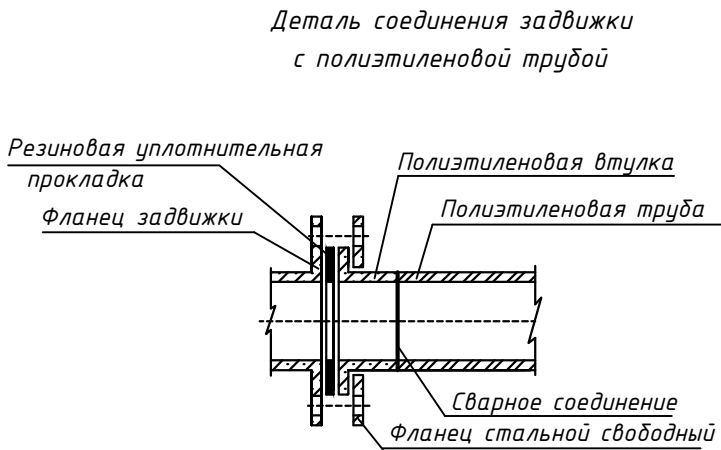
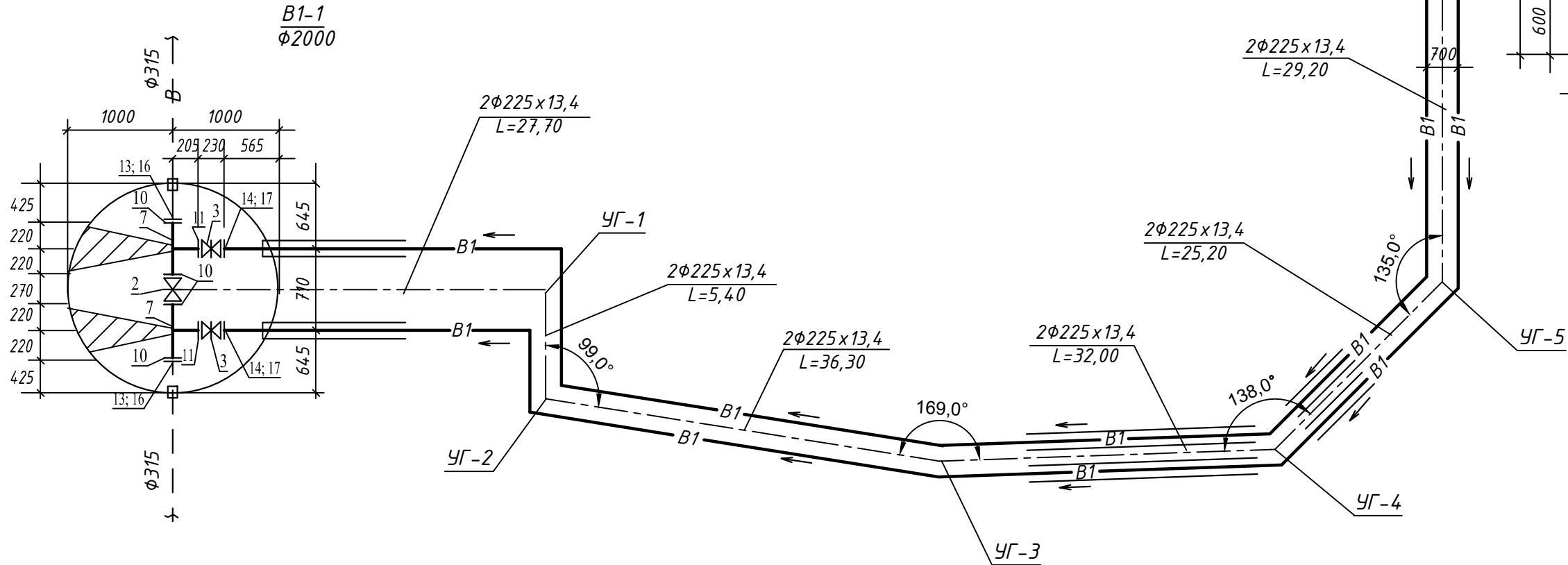


Схема сети В1



- Стремянки выполняются по типовым проектным решениям 901-09-11.84, альбом V. Стремянки окрасить масляной краской (ГОСТ 8292-75) за 2 раза. Крепление гидранта и лестницы в колодце см. типовые проектные решения 901-09-11.84, альбом II, лист 20.
- Предусмотреть наружную гидроизоляцию дна и стен колодцев (резино-битумная мастика в несколько слоев общей толщиной 1мм по грунтовке мастикой, растворенной в бензине).


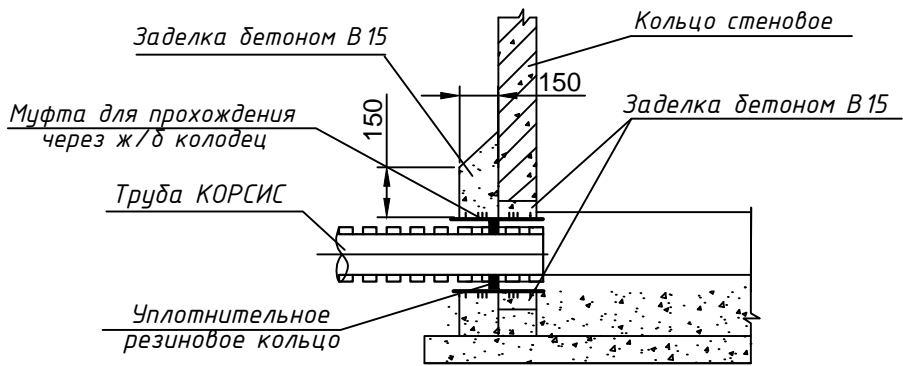
						818-270223-НВК				
						Многоквартирный многоэтажный дом с объектами обслуживания жилой застройки во встроенных помещениях, трансформаторные подстанции, канализационная насосная станция по ул. Заречная в Первомайском районе г.Новосибирска. VII -X этапы строительства.				
Изм.	Кол.уч	Лист	N док.	Подпись	Дата					
Разраб.		Лукьянова			03.23	Многоквартирный многоэтажный дом №8 (по генплану) с подземной автостоянкой (Блок А, Блок Б). Наружные сети водоснабжения и канализации		Стадия	Лист	Листов
Проверил								Р	5	
ГИП		Бахарев								
						Схема сети В1.		ИП Бахарев		
						Таблица водопроводных колодцев.				
Н. контр.										

Таблица канализационных колодцев. Типовые проектные решения 902-09-22.84. Альбом 2.

№ колодца по плану сети	Марка колодца	Размер колодца в плане	Высота перепада	Высота рабочей части	Высота горловины с перекрытием	Размер горловины в плане	Диаметр трубопровода	Глубина лотка	Полная глубина колодца	Тип люка (ГОСТ 3634-2019)	Днище			Рабочая часть						Плита перекрытия				Горловина						Объем бетона на лоток м³	Стремянка		
											Сборные железобетонные элементы Серия 3.900.1-14 выпуск 1																Объем бетона м³						
											ПН 10	ПН 15	ПН 20	КС 10.6	КС 10.9	КС 15.6	КС 15.9	КС 15.15	КС 20.6	КС 20.9	ПП 10-1	2ПП 15-1	3ПП 15-1	1ПП 20-1	2ПП 20-1	КОС 7-3.6		КО6	КС 7.3			КС 10.6	ПП 10-1
K1-1	КСП	1000	-	1500	500	700	100x160	210	2000	T	1			1	1						1						2				0,01	0,36	С1
K1-2	КСЛ	1000	-	1800	430	700	160	210	2230	T	1				2						1						1				0,01	0,36	С2
K1-3	КСП	1000	-	1500	590	700	160	210	2090	T	1			1	1						1						2				0,01	0,36	С1

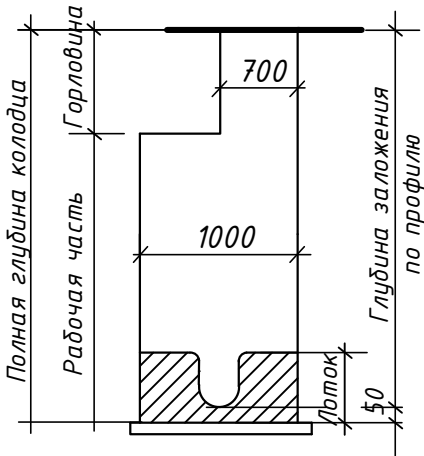
Прохождение трубы КОРСИС через стенку ж/б колодца



Примечания:

1. Стремянки выполняются по типовым проектным решениям 901-09-11.84, альбом V. Стремянки окрасить масляной краской (ГОСТ 8292-75) за 2 раза.
1. Предусмотреть наружную гидроизоляцию дна и стен колодцев (резино-битумная мастика в несколько слоев общей толщиной 1мм по грунтовке мастикой, растворенной в бензине)
2. Люк Т(С250)-К-2-9-60 с запорным замковым устройством

Схема канализационного колодца под асфальтом



						818-270223-НВК					
						Многоквартирный многоэтажный дом с объектами обслуживания жилой застройки во встроенных помещениях, трансформаторные подстанции, канализационная насосная станция по ул. Заречная в Первомайском районе г.Новосибирска. VII -X этапы строительства.					
Изм.	Кол.уч	Лист	N док	Подпись	Дата	Многоквартирный многоэтажный дом №8 (по генплану) с подземной автостоянкой (Блок А, Блок Б). Наружные сети водоснабжения и канализации			Стадия	Лист	Листов
Разраб.		Лукьянова			03.23				Р	6	
Проверил											
ГИП		Бахарев				Таблица канализационных колодцев			ИП Бахарев		
Н. контр.											

		Позиция	Наименование и техническая характеристика	Тип, марка, обозначение документа, опросного листа	Код оборудования, изделий, материала	Завод-изготовитель	Единица измерения	Количество	Масса единицы, кг	Примечание	
		1	2	3	4	5	6	7	8	9	
			Водопровод хозяйственной-противопожарный -В1-								
		1	Пожарный подземный гидрант стальной фланцевый Н =2500	ГОСТ 8220-85			шт	2			
		2	Задвижка с обрезиненным клином фланцевая DN300 PN16 в комплекте со штурвалом			ООО "ЯФАР РУС"	шт	1		ООО "ТСТ" (343) 222-14-20	
		3	Задвижка с обрезиненным клином фланцевая DN200 PN16 в комплекте со штурвалом			ООО "ЯФАР РУС"	шт	3		ООО "ТСТ" (343) 222-14-20	
		4	Задвижка с обрезиненным клином фланцевая DN150 PN16 в комплекте со штурвалом			ООО "ЯФАР РУС"	шт	2		ООО "ТСТ" (343) 222-14-20	
			Труба напорная полиэтиленовая ПЭ 100 SDR17-225х13,4питьевая	ГОСТ 18599-2001			м	4 70,00		ООО"ПОЛИПЛАСТИК ЗапСиб" 8-913-796-3870	
			Труба напорная полиэтиленовая ПЭ 100 SDR17-160х9.5питьевая	ГОСТ 18599-2001			м	11,00		ООО"ПОЛИПЛАСТИК ЗапСиб" 8-913-796-3870	
			Труба стальная электросварная Ф426х7.0 (футляр)	ГОСТ 10704-91			м	100,00			
			Патрубок L=200мм из стальной электросварной трубы Ф426х7.0	ГОСТ 10704-91			шт	2			
			Патрубок L=200мм из стальной электросварной трубы Ф325х4.0	ГОСТ 10704-91			шт	6			
			Патрубок L=200мм из стальной электросварной трубы Ф273х4.0	ГОСТ 10704-91			шт	2			
		5	Пожарная подставка тройная фланцевая ППТФ Ду 200х200	ППТФ		ООО "Омсклитпром"	шт	1			
		6	Пожарная подставка двойная фланцевая ППДФ Ду 200	ППДФ		ООО "Омсклитпром"	шт	1			
		7	Тройник стальной переходной 325х219	ГОСТ 17376-2001			шт	2			
		8	Тройник стальной равнопроходной 219	ГОСТ 17376-2001			шт	1			
		9	Переход стальной 219х159	ГОСТ 17378-2001			шт	2			
		10	Фланцы стальные приварные Ру=1.0 МПа Ду 300	ГОСТ 12820-80			шт	4			
		11	Фланцы стальные приварные Ру=1.0 МПа Ду 200	ГОСТ 12820-80			шт	4			
		12	Фланцы стальные приварные Ру=1.0 МПа Ду 150	ГОСТ 12820-80			шт	2			
Инв.№ подл.	Взам. инв. №										
						818-270223-НВК.СО					
						Множкквартирный многозтажный дом с объектами обслуживания жилой застройки во встроенных помещениях, трансформаторные подстанции, канализационная насосная станция по ул. Заречная в Первомайском районе г.Новосибирска. VII -X этапы строительства.					
Изм. Кол.уч		Лист	N док	Подпись	Дата	Множквартирный многозтажный дом №8 (по генплану) с подземной автостоянкой (Блок А, Блок Б). Наружные сети водоснабжения и канализации			Стадия	Лист	Листов
Разраб. Проверил		Лукьянова		Лун	03.23				Р	1	3
ГИП		Бахарев									
Н. контр.						Спецификация оборудования и изделий			ИП Бахарев		

		Позиция	Наименование и техническая характеристика	Тип, марка, обозначение документа, опросного листа	Код оборудования, изделий, материала	Завод-изготовитель	Единица измерения	Количество	Масса единицы, кг	Примечание																																		
		1	2	3	4	5	6	7	8	9																																		
Инв.№	Взам. инв. №	13	Фланцы стальные свободные Ру=1.0 МПа Ду 300	ГОСТ 12822-80			шт	2																																				
		14	Фланцы стальные свободные Ру=1.0 МПа Ду 200	ГОСТ 12822-80			шт	6																																				
		15	Фланцы стальные свободные Ру=1.0 МПа Ду 150	ГОСТ 12822-80			шт	2																																				
		16	Втулка ПЭ 100 SDR11 - 315				шт	2																																				
		17	Втулка ПЭ 100 SDR11 - 225				шт	6																																				
		18	Втулка ПЭ 100 SDR11 - 160				шт	2																																				
			Отвод 90° ПЭ 100 SDR11 - 225				шт	4																																				
			Отвод 60° ПЭ 100 SDR11 - 225				шт	4																																				
			Отвод 45° ПЭ 100 SDR11 - 225				шт	4																																				
			Отвод 11° ПЭ 100 SDR11 - 225				шт	6																																				
			Отвод 30° ПЭ 100 SDR11 - 225				шт	2																																				
			Антикоррозионное покрытие стальных фасонных частей:																																									
			-грунтовка ГФ-021 в два слоя	ГОСТ 25129-82			м ²	1,72																																				
			-эмаль ПФ-133 в два слоя	ГОСТ 926-82			м ²	1,72																																				
			Изоляция стальных футляров и патрубков:																																									
			Снаружи - грунтовка битумно-полимерная	ГОСТ 9.602-2005			м ²	135,80																																				
			- мастика битумно-резиновая δ=2,5мм	ГОСТ 9.602-2005			м ²	135,80																																				
			Внутри - эпоксидное покрытие	ТУ 2310-525-64361847-2012			м	102,00																																				
			Врезка проектируемого водопровода Ф225 в существующий Ф225				врезка	2																																				
Инв.№ подл.	Подпись и дата																																											
<table><tr><td></td><td></td><td></td><td></td><td></td><td></td><td colspan="4">818-270223-НБК.СО</td><td>Лист</td></tr><tr><td></td><td></td><td></td><td></td><td></td><td></td><td colspan="4"></td><td>2</td></tr><tr><td>Изм.</td><td>Кол.уч</td><td>Лист</td><td>Н док</td><td>Подпись</td><td>Дата</td><td colspan="5"></td><td></td></tr></table>																	818-270223-НБК.СО				Лист											2	Изм.	Кол.уч	Лист	Н док	Подпись	Дата						
						818-270223-НБК.СО				Лист																																		
										2																																		
Изм.	Кол.уч	Лист	Н док	Подпись	Дата																																							

[illegible]

						818-270223-НВК.СО	Лист
Изм.	Кол.уч	Лист	N док	Подпись	Дата		3